



Systemy Wystawiennicze

DISPLAY

W katalogu przedstawiona została oferta przenośnych i łatwych w montażu systemów wystawienniczych.

Aby wybrać odpowiedni system, który spełni oczekiwania użytkownika, dobrze jest postawić kilka pytań:

- Czy system będzie używany na zewnątrz czy wewnątrz?
- Jak często trzeba będzie zmieniać grafikę?
- Jak wysoki jest budżet?
- Czy potrzebne będą dodatkowe akcesoria?

3 | **Roll upy**

15 | **Standy**

19 | **Flagi**

27 | **Outdoor**

37 | **Systemy informacyjne**

47 | **Lady**

59 | **Ścianki wystawiennicze**

71 | **Modular**

81 | **Stojaki na ulotki**

85 | **Walizy i torby transportowe**

89 | **Oświetlenie**

Legenda



Roczna, pięcioletnia lub dożywotnia gwarancja na system



Nowość



Bestseller



Torba w zestawie



Wyprodukowane w Europie



Wymiary systemu

Gwarancja

Wszystkie produkty są objęte gwarancją producenta. Wiele produktów posiada dożywotnią gwarancję. Produkty z oferty Basic, Outdoor, Oświetlenie posiadają 1 rok gwarancji.

Nieustannie ulepszamy i modyfikujemy nasze produkty. Zastrzegamy sobie prawo do zmiany specyfikacji bez wcześniejszego powiadomienia.

Wszystkie podane wymiary dotyczące wagi, wysokości, szerokości i głębokości podane są w przybliżeniu. Ze względu na ciągły rozwój oferty, niektóre dane zawarte w katalogu mogą ulegać zmianom. Przed złożeniem zamówienia i wydruku materiałów prosimy o sprawdzenie specyfikacji produktów w biurze obsługi klienta.



1. Revolution
2. Original Banner +
3. Mosquito

Roll upy

Proste, stylowe, atrakcyjne – roll upy od lat cieszą się popularnością. Te uniwersalne systemy pomogą wypromować każdą markę.

Dzięki swojej wszechstronności i szerokiej ofercie, roll upy są dostosowane do każdego budżetu i każdej sytuacji. Łatwa wymiana grafiki pozwoli na ich wielokrotne użycie.

Roll upy to jedne z najbardziej popularnych rozwiązań na rynku. Są efektywne, wygodne w transporcie i łatwe w montażu.

Niezależnie od tego czy komunikat wizualny ma być zastosowany w punkcie sprzedaży, na stoisku targowym, w biurze czy na ladzie w recepcji, w naszej ofercie na pewno znajdzie się odpowiednie rozwiązanie.

Wybór wielkości zależy od miejsca zastosowania systemu. Nasza gama to systemy od szerokości 400 mm do 3000 mm i, w większości przypadków, o dowolnej wysokości! W zależności od potrzeb i budżetu wybierać można spośród roll upów ekonomicznych, standardowych i premium.

Oferta jest zbyt obszerna i nie wiadomo co wybrać? Poniższe pytania pomogą w wyborze!

Wybierz odpowiedni roll up kierując się poniższymi kryteriami:

1. Częstotliwość: będzie używany okazjonalnie, czy codziennie?
2. Dostępne miejsce: upewnij się, czy zbyt duży roll up nie będzie przeszkadzał np. przechodniom.
3. Wymiana grafiki: czy będzie potrzebna? Jeśli tak, to jak często?
4. Budżet: jak wysoki jest budżet?
5. Transport: jak często system będzie transportowany?

// Mocowanie góry grafiki



// Lampki



// Mocowanie dołu grafiki



// Torby transportowe



Ekonomiczne

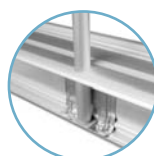


Wasp



- Listwa zatrzaskowa z zaślepkami.
- Dół grafiki mocowany za pomocą taśmy samoprzylepnej.
- Maszt typu bungee.
- Dwie obrotowe nóżki.
- Mocowanie masztu.
- Torba transportowa bez wzmocnień.

Model	Kod	↕ (wys.) x (szer.) x (głęb.) mm
800 mm	UB204-800-03	2080 x 815 x 320
850 mm	UB204-850-03	2080 x 865 x 320
1000 mm	UB204-1000-03	2080 x 1015 x 320



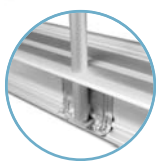
Mocowanie masztu



Listwa zatrzaskowa



Wyścielana torba w standardzie



Mocowanie masztu

Firefly



- Listwa zatrzaskowa z zaślepkami.
- Dół grafiki mocowany za pomocą taśmy samoprzylepnej.
- Maszt typu bungee.
- Dwie obrotowe nóżki.
- Szerokości 800, 850, 1000 mm dostarczane są w torbie z podwójnego materiału.
- Szerokości 1200 i 1500 mm dostarczane są we wzmocnionych torbach.

Model	Kod	↕ (wys.) x (szer.) x (głęb.) mm
800 mm	UB206-800	2090 x 816 x 350
850 mm	UB206-850	2090 x 866 x 350
1000 mm	UB206-1000	2090 x 1016 x 350
1200 mm	UB206-1200	2090 x 1216 x 350
1500 mm	UB206-1500	2090 x 1516 x 350



Firefly Mini



- Listwa zatrzaskowa z zaślepkami.
- Dół grafiki mocowany za pomocą taśmy samoprzylepnej.
- Maszt typu bungee z przedłużką.
- Jedna obrotowa nóżka.
- Wzmocniona torba transportowa.

Model	Kod	↕ (wys.) x (szer.) x (głęb.) mm
600 mm	UB206-600	2090 x 615 x 310



Ekonomiczne



Mosquito

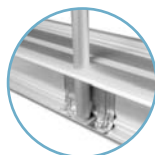


- Listwa zatrzaskowa z zaślepkami.
- Dół grafiki mocowany za pomocą taśmy samoprzylepnej.
- Maszt typu bungee.
- Dwie obrotowe nóżki z plastikowymi wykończeniami.
- Wzmocniona torba transportowa.

Model	Kod	☑️ (wys.) x (szer.) x (głęb.) mm
800 mm	UB197	2105 x 860 x 285
850 mm	UB196	2105 x 910 x 285
1000 mm	UB197-1000	2105 x 1060 x 285
1200 mm	UB197-1200	2105 x 1260 x 285
1500 mm	UB197-1500	2105 x 1560 x 285
2000 mm	UB197-2000	2105 x 2060 x 285



Maszt typu bungee



Mocowanie masztu

Dostępnych aż sześć szerokości



Giant Mosquito

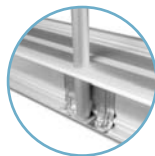


- Listwa zatrzaskowa z zaślepkami.
- Dół grafiki mocowany za pomocą taśmy samoprzylepnej.
- Teleskopowy maszt może mieć nawet 3 metry.
- Dwie obrotowe nóżki.
- Wzmocniona torba transportowa.

Model	Kod	☑️ (wys.) x (szer.) x (głęb.) mm
850 mm	UB300-850	3100 x 869 x 400
1000 mm	UB300-1000	3100 x 1019 x 400
1200 mm	UB300-1200	3100 x 1219 x 400
1500 mm	UB300-1500	3100 x 1519 x 400
2000 mm	UB300-2000	3100 x 2019 x 400



Maszt teleskopowy



Mocowanie masztu

Aż do 3 metrów wysokości!





Liberty



- Listwa zatrzaskowa z zaślepkami.
- Dół grafiki mocowany za pomocą taśmy samoprzylepnej.
- Maszt typu bungee.
- Dwie obrotowe nóżki.
- Wyścielana torba transportowa.

Model	Kod	↗ (wys.) x (szer.) x (głęb.) mm
800 mm	UB122-800	2080 x 830 x 350
850 mm	UB122-850	2080 x 880 x 350
1000 mm	UB122-1000	2080 x 1030 x 350



Liberty Mini

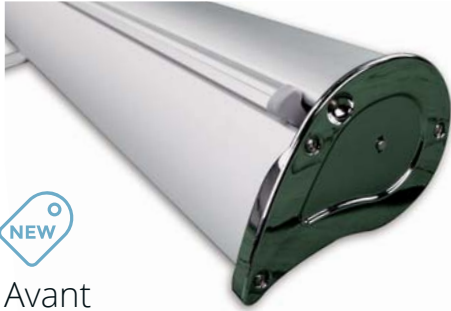


- Listwa zatrzaskowa z zaślepkami.
 - Dół grafiki mocowany za pomocą taśmy samoprzylepnej.
 - Regulowana wysokość grafiki dzięki czteroczęściowemu masztowi: 400/800/1200/1600 mm.*
 - Wzmocniona torba transportowa.
- *Standardowo dostępne są dwie wysokości 400 i 800 mm. Jeżeli roll up ma być wyższy (1200 i 1600 mm), należy dodać przedłużkę EP-MINI.

Model	Kod	↗ (wys.) x (szer.) x (głęb.) mm
400 mm	UB122-400	850/1250/1650 x 430 x 125



Standard



NEW

Avant



- Listwa zatrzaskowa z zaślepkami.
- Mocowania grafiki na dolne za pomocą listwy zatrzaskowej.
- Kasetę jest otwierana w celu lepszego dostępu do dolnej listwy zatrzaskowej.
- Teleskopowy maszt.
- Pojedyncza obrotowa stopa, która usztywnia maszt.
- Srebrne boczki.
- Wyścielana torba transportowa.
- Nie zaleca się stosowania grafiki tekstylnej.

Model	Kod	↗ (wys.) x (szer.) x (głęb.) mm
850 mm	UB400-850	2080 x 890 x 240
1000 mm	UB400-1000	2080 x 1040 x 240



Mocowanie grafiki na dole



Listwa zatrzaskowa



Maszt teleskopowy



Łatwa wymiana grafiki

Dolna część grafiki mocowana za pomocą listwy zatrzaskowej



Solo



- Listwa zatrzaskowa z zaślepkami.
- Maszt typu bungee.
- Pojedyncza obrotowa nóżka.
- Chromowane boczki.
- Wyścielana torba transportowa.

Model	Kod	↗ (wys.) x (szer.) x (głęb.) mm
800 mm	UB114-800	2080 x 840 x 320
850 mm	UB114-850	2080 x 890 x 320
1000 mm	UB114-1000	2080 x 1040 x 320



Ciekawe wykończenie

Blade +



- Listwa zatrzaskowa z zaślepkami,
- Dół grafiki mocowany za pomocą taśmy samoprzylepnej.
- Teleskopowy maszt, dzięki któremu można dostosować wysokość grafiki.
- Regulowane nóżki.
- Chromowane boczki.
- Wyścielana torba transportowa.

Model	Kod	↗ (wys.) x (szer.) x (głęb.) mm
850 mm	UB509-850-01	2180 x 890 x 210
1000 mm	UB509-1000-01	2180 x 1040 x 210





Eleganckie wykończenie

Dzięki regulowanym nóżkom roll up może stać na różnych powierzchniach



Regulowane nóżki

Delta Lite

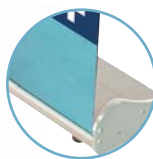


- Listwa zatrzaskowa z zaślepkami.
- Maszt typu bungee.
- Dół grafiki mocowany jest za pomocą taśmy samoprzylepnej.
- Regulowane nóżki.
- Chromowane bocзки.
- Wyścielana torba transportowa.
- Dostępna jest wersja z teleskopowym masztem.

Model	Kod	↗ (wys.) x (szer.) x (głęb.) mm
800 mm	UB205-800	2170 x 840 x 185
850 mm	UB205-850	2170 x 1040 x 185
1000 mm	UB205-1000	2170 x 2040 x 185



Możliwość zamocowania grafiki na rzep



Grafika wyciągana jest z przedniej części kasety



Listwa zatrzaskowa + samoprzylepna z zaślepkami

Orient +



- Grafika wyciągną z przedniej części kasety.
- Listwa samoprzylepna + zatrzaskowa z zaślepkami.
- Teleskopowy maszt, dzięki któremu można dostosować wysokość grafiki.
- Regulowane nóżki.
- Wyścielana i wzmocniona torba transportowa.
- Modele 1200 mm i szersze posiadają dwa maszty.

Dostępny w szerokiej gamie formatów

Model	Kod	↗ (wys.) x (szer.) x (głęb.) mm
800 mm	WH353-800-003	2170 x 840 x 185
1000 mm	WH353-1000-003	2170 x 1040 x 185
1200 mm	WH353-1200-003	2170 x 1240 x 185
1500 mm	WH353-1500-003	2170 x 1540 x 185
2000 mm	WH353-2000-003	2170 x 2040 x 185



Bardzo poręczny

Breeze



- Biurowy roll up.
- Listwa samoprzylepna z zaślepkami.
- Dół grafiki mocowany za pomocą taśmy samoprzylepnej.
- Dwuczęściowy maszt.



Model	Kod	↗ (wys.) x (szer.) x (głęb.) mm
A4	WH360	335 x 238 x 80
A3	WH361	440 x 332 x 82



Premium



Barracuda



- Wytrzymała kasetka.
- Dodatkowy naciąg grafiki.
- Listwa samoprzylepna + zatrzaskowa z zaślepkami.
- Teleskopowy maszt, dzięki któremu można dostosować wysokość grafiki.
- Czarne boczki.
- Do roll upa można dodać akcesoria Linear.
- Wyściełana i wzmocniona torba transportowa.

Model	Kod	↕ (wys.) x (szer.) x (głęb.) mm
800 mm	WH321C-800A3	2210 x 860 x 200
1000 mm	WH321C-1000A3	2210 x 1060 x 200
1200 mm	WH321C-1200A3	2210 x 1260 x 200
1500 mm	WH321C-1500A3	2210 x 1560 x 200
2000 mm	WH321C-2000A3	2210 x 2060 x 200
2400 mm	WH321C-2400A3	2210 x 2460 x 200

Dzięki teleskopowemu masztowi można dostosować wysokość grafiki od 1605 do 2210 mm ↪



Dostępne są niestandardowe rozmiary ↪

Original +



- Listwa samoprzylepna + zatrzaskowa.
- Dół grafiki mocowany za pomocą slidera.
- Teleskopowy maszt, dzięki któremu można dostosować wysokość grafiki.
- Regulowane nóżki.
- Dostępny na zamówienie w kolorze czarnym.
- Do roll upa można dodać akcesoria Linear.
- Wyściełana i wzmocniona torba transportowa.
- Model 1200/1500/2000 mm posiada 2 maszty.
- Model 2400/3000 mm posiada 3 maszty.



Maszt teleskopowy



Listwa samoprzylepna + zatrzaskowa z zaślepkami

Model	Kod	↕ (wys.) x (szer.) x (głęb.) mm
600 mm	UB322-600C1	2095 x 915 x 195
800 mm	UB322-800C1	2095 x 915 x 195
850 mm	UB322-850C1	2095 x 915 x 195
1000 mm	UB322-1000C1	2095 x 915 x 195
1200 mm	UB322-1200C1	2095 x 915 x 195
1500 mm	UB322-1500C1	2095 x 915 x 195
2000 mm	UB322-2000C1	2095 x 915 x 195
2400 mm	UB322-2400C1	2095 x 915 x 195
3000 mm	UB322-3000C1	2095 x 1065 x 195

Akcesoria Linear dla roll upów premium



Model

Słupek pod półkę*

Półka

Słupek pod kieszonkę na ulotki*

Akrylowa kieszonka na ulotki

DL

A4

A5

Uchwyt na iPad lub monitor*

Uchwyt na iPad* czarny/biały/srebrny

Metalowa kieszonka na ulotki

Kod

LNBA-02

PBA-02

DL/A4/A5

LNBA-DLP

AH5DLP

AH5A4P

AH5A5P

LBNA-03

IPAD-HU-B/W/S

LNBA-01

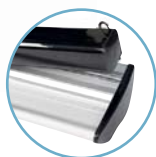
* Półki, uchwyty na ulotki, monitory i iPady nie są wliczone. Uchwyt na monitor dostępny jest tylko dla roll upa Exclaiher 2. Maksymalna wielkość monitora to 22", a waga 5 kg.



Z wymienną kasetą



Roll up z wymienną kasetą



Imagine +



- Listwa zatrzaskowa z zaślepkami.
- Roll up z wymienną kasetą, dzięki której szybko można wymienić grafikę.
- Regulowane nóżki.
- Teleskopowy maszt, dzięki któremu można dostosować wysokość grafiki.
- Czarne boczki.
- Wyścielana i wzmocniona torba transportowa.

Wymiana kasety zajmuje tylko parę sekund

Pasek na przodzie może być dodatkowym nośnikiem informacji

Model	Kod	↕ (wys.) x (szer.) x (głęb.) mm
850 mm	UB502C-850A3	2220 x 910 x 215
1000 mm	UB502C-1000A3	2220 x 1060 x 215
850 mm wymienna kaseta	UB175-850	Na zapytanie
1000 mm wymienna kaseta	UB175-1000	Na zapytanie



Merlin



- Listwa zatrzaskowa z zaślepkami.
- Roll up z wymienną kasetą, dzięki której szybko można wymienić grafikę.
- Regulowane nóżki.
- Masz typu bungee.
- Czarne boczki.
- Wyścielana i wzmocniona torba transportowa.



Wymiana kasety zajmuje tylko parę sekund

Eleganckie wykończenie

Model	Kod	↕ (wys.) x (szer.) x (głęb.) mm
850 mm	UB160-850	2095 x 915 x 195
1000 mm	UB160-1000	2095 x 1065 x 195
850 mm wymienna kaseta	UB175-850	Na zapytanie
1000 mm wymienna kaseta	UB175-1000	Na zapytanie



Dwustronne



Roll up klasy Premium



Excaliber 2



- Listwa zatrzaskowa + samoprzylepna z zaślepkami.
- Dół grafiki mocowany za pomocą slidera.
- Maszt teleskopowy.
- Regulowane nóżki.
- Do roll upa można dodać akcesoria Linear (zobacz strona 9).
- Wyścielana i wzmocniona torba transportowa.
- Szerokości 1200, 1500, 2000 mm posiadają 2 maszty. Szerokość 2400 mm posiada 3 maszty.



Model	Kod	↕ (wys.) x (szer.) x (głęb.) mm
800 mm	WH311C-800A3	2220 x 860 x 275
1000 mm	WH311C-1000A3	2220 x 1060 x 275
1200 mm	WH311C-1200A3	2220 x 1260 x 275
1500 mm	WH311C-1500A3	2220 x 1560 x 275
2000 mm	WH311C-2000A3	2220 x 2060 x 275
2400 mm	WH311C-2400A3	2220 x 2460 x 275

Edge 2



- Listwa zatrzaskowa z zaślepkami.
- Maszt typu bungee.
- Chromowane boczeki.
- Wyścielana torba transportowa.

Model	Kod	↕ (wys.) x (szer.) x (głęb.) mm
850 mm	UB200-850	2100 x 890 x 190
1000 mm	UB200-1000	2100 x 1040 x 190



Dragonfly 2



- Listwa zatrzaskowa z zaślepkami.
- Dół grafiki mocowany za pomocą taśmy samoprzylepnej.
- Maszt typu bungee.
- Dwie obrotowe nóżki.
- Wzmocniona torba transportowa.

Ekonomiczny wybór

Model	Kod	↕ (wys.) x (szer.) x (głęb.) mm
850 mm	UB199-850-01	2105 x 890 x 395
1000 mm	UB199-1000-01	2105 x 1040 x 395



NEW Seria Vision

Seria Vision to eleganckie i oryginalne roll upy wykonane z tworzywa sztucznego, które mogą zostać poddane recyklingowi.

Dostępne jesienią 2017



Revolution



- Biała, plastikowa kasetka.
- Listwa zatrzaskowa + samoprzylepna.
- Dół grafiki mocowany za pomocą taśmy samoprzylepnej.
- Teleskopowy maszt w kolorze białym.
- Torba transportowa wykonana z tworzywa sztucznego idealnie zabezpiecza system.

Model	Kod	↕ (wys.) x (szer.) x (głęb.) mm
850 mm	UB167-850	2260 x 900 x 225



Pioneer



- Biała, plastikowa kasetka.
- Listwa zatrzaskowa z zaślepkami.
- Dół grafiki mocowany za pomocą taśmy samoprzylepnej.
- Maszt typu bungee.
- Ciemnoszare boczki.
- Wzmocniona torba transportowa.

Model	Kod	↕ (wys.) x (szer.) x (głęb.) mm
800 mm	UB147-800	2095 x 845 x 225
850 mm	UB147-850	2095 x 895 x 225
1000 mm	UB147-1000	2095 x 1045 x 225



Element



- Biała, plastikowa kasetka.
- Listwa zatrzaskowa z zaślepkami.
- Dół grafiki mocowany za pomocą taśmy samoprzylepnej.
- Maszt typu bungee.
- Dwie ciemne nóżki obrotowe.
- Torba transportowa bez wzmocnień.

Model	Kod	↕ (wys.) x (szer.) x (głęb.) mm
800 mm	UB146-800	2090 x 830 x 85
850 mm	UB146-850	2090 x 880 x 85
1000 mm	UB146-1000	2090 x 1030 x 85



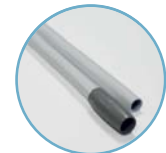
Roll up mini

Stellar



- Biurkowy roll up.
- Biała, plastikowa kasetka.
- Biała listwa samoprzylepna.
- Biały dwuczściowy maszt.
- Roll up nie posiada torby.

Model	Kod	↕ (wys.) x (szer.) x (głęb.) mm
A4	UB162-A4	320 x 231 x 78
A3	UB162-A3	444 x 312 x 78



Dwuczściowy maszt



Modułowe

Aero



- Regulowana wysokość 1010 / 1510 / 2010 mm.
- Modułowa konstrukcja ułatwia łączenie dodatkowych elementów.
- Kasety mogą być ustawione tak, żeby tworzyły ścianki połączone pod różnymi kątami.

Model	Kod	↗ (wys.) x (szer.) x (głęb.) mm
1000 mm	UB213-1000	1040 x 60 (Ø)
1500 mm	UB213-1500	1240 x 60 (Ø)
2000 mm	UB213-2000	2040 x 60 (Ø)
Maszt	UB211A	1010 / 1510 / 2010 mm
Podstawa	UB211B	405 (Ø)



Aero+



- Kasety można łączyć ze sobą na różne sposoby.
- Grafika może być różnej długości.
- Jednoczęściowa składana podstawa.
- Składane stopy.
- Teleskopowy maszt.
- Ulepszony system mocowania kasety.
- Dostępne są dodatkowe akcesoria (uchwyt na iPad, kieszonki na ulotki, półki).

Model	Kod	↗ (wys.) x (szer.) x (głęb.) mm
1000 mm	UB222-1000	2120 x 1600 x 500
1500 mm	UB222-1500	2120 x 2100 x 500
2000 mm	UB222-2000	2120 x 2600 x 210
Podstawa i Maszt	UB222-P	2120 x 500 x 500
Podstawa	UB222-B	500 x 500





1. Wedge
2. Vortex
3. Uno

Standy

Najbardziej wszechstronne standy w naszej ofercie. Zaprojektowane tak, by pasowały do każdego miejsca. Zapewnią doskonałą ekspozycję bądź tło, obok którego nikt nie przejdzie obojętnie. Niektóre z nich można połączyć modułowo, nadając im niestandardową wielkość i kształt. Dostępne w wielu wymiarach i wariantach.



Łatwa i przemyślana konstrukcja pozwala na szybką wymianę grafiki, gdy zajdzie taka potrzeba.

Standy doskonale sprawdzą się przy punkcie handlowym, ułatwiając informowanie np. o promocji oraz jej aktualizację. Posiadają doskonały stosunek ceny do jakości, a wiele modeli ma w zestawie wytrzymałe torby transportowe. Mnogość wymiarów to mnogość zastosowań. Wybierz spośród standardowych (wysokości od 1600 do 2900 mm, a szerokości od 1000 do 1600 mm) bądź połącz system Uno i niemal dowolnie zaaranżuj dostępną powierzchnię.

Jak wybrać odpowiedni stand?

1. Czy będzie często pakowany i transportowany?
2. Jak często zajdzie potrzeba zmiany grafiki?
3. Jaka powierzchnia jest do dyspozycji?
4. Czy stanie w miejscu o dużym ruchu? Należy dobrać odpowiednią podstawę.
5. Jak wysoki jest budżet?

// Mocowanie grafiki



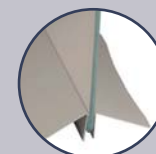
Listwa zatrzaskowa



Grafika tekstylna wykończona zamkiem błyskawicznym



System oczkowy



Panel PCV wsuwany w podstawę



Samoprzylepna listwa ze śrubą

Formulate

Formulate Snake



- Stand wykonany z mocnych aluminiowych rur o średnicy 32 mm.
- Naciągana na konstrukcję grafika zakończona zamkiem błyskawicznym.
- Grafika może być dwustronna.
- Montaż bez użycia narzędzi.

Model	Kod	↕ (wys.) x (szer.) x (gł.) mm
Formulate Snake	FMSS-VS-01	2280 x 915 x 700



Formulate Curl



- Stand wykonany z mocnych aluminiowych rur o średnicy 32 mm.
- Naciągana na konstrukcję grafika zakończona zamkiem błyskawicznym.
- Grafika może być dwustronna.
- Montaż bez użycia narzędzi.
- Dodaj akcesoria: półkę, kieszonkę na ulotki lub uchwyt na iPad*.

Model	Kod	↕ (wys.) x (szer.) x (gł.) mm
Formulate Curl	FMSS-VS-03	2280 x 915 x 480



Formulate Slant



- Stand wykonany z mocnych aluminiowych rur o średnicy 32 mm.
- Naciągana na konstrukcję grafika zakończona zamkiem błyskawicznym.
- Grafika może być dwustronna.
- Montaż bez użycia narzędzi.
- Dodaj akcesoria: półkę, kieszonkę na ulotki lub uchwyt na iPad*.

Model	Kod	↕ (wys.) x (szer.) x (gł.) mm
Formulate Slant	FMSS-VS-02	2280 x 915 x 650



System stworzony do dwustronnej grafiki.



Formulate Monolit



- Stand wykonany z mocnych aluminiowych rur o średnicy 32 mm.
- Naciągana na konstrukcję grafika zakończona zamkiem błyskawicznym.
- Grafika może być dwustronna.
- Montaż bez użycia narzędzi.
- Dodaj akcesoria: półkę, kieszonkę na ulotki lub uchwyt na iPad*.
- Metalowa podstawa z poręcznym uchwytem.

Model	Kod	↕ (wys.) x (szer.) x (gł.) mm
600 mm	FMSS-VSS-01	2300 x 650 x 250
900 mm	FMSS-VSS-02	2300 x 955 x 250
1200 mm	FMSS-VSS-03	2300 x 1240 x 250
1500 mm	FMSS-VSS-04	2300 x 1544 x 250



Elementy systemu są ponumerowane, co ułatwia montaż



Metalowa podstawa z poręcznym uchwytem

Grafikę bardzo łatwo zakłada się na system.

* Zobacz te akcesoria na stronie 67.



Uno

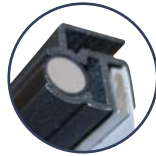


- Czarny L-Baner.
- Systemy można łączyć ze sobą, tworząc ściankę.
- Listwy systemu przystosowane są do grafiki PCV i tekstylnej.
- Maszt teleskopowy.
- Dostępna przedłużka, dzięki której maszt może mieć 3 m wysokości (UB101C-EP).
- Torba transportowa i tuba na grafikę w zestawie.

Model	Kod	↕ (wys.) x (szer.) x (gł.) mm
800 mm	UB101C-800-B	2210 (max) x 800 x 365
1000 mm	UB101C-1000-B	2210 (max) x 1000 x 365



Nowoczesny design



Listwa łącząca systemy



Połącz kilka systemów i stwórz jedną ścianę.



Lightning



- L-Baner.
- Listwa zatraskowa.
- Trzyczęściowy maszt.
- Stopa stabilizująca.
- Torba transportowa z tubą.

Model	Kod	↕ (wys.) x (szer.) x (gł.) mm
800 mm	UB195-CN	2070 x 805 x 510



Torba transportowa z tubą



Rozwiązanie dla każdego

Wedge



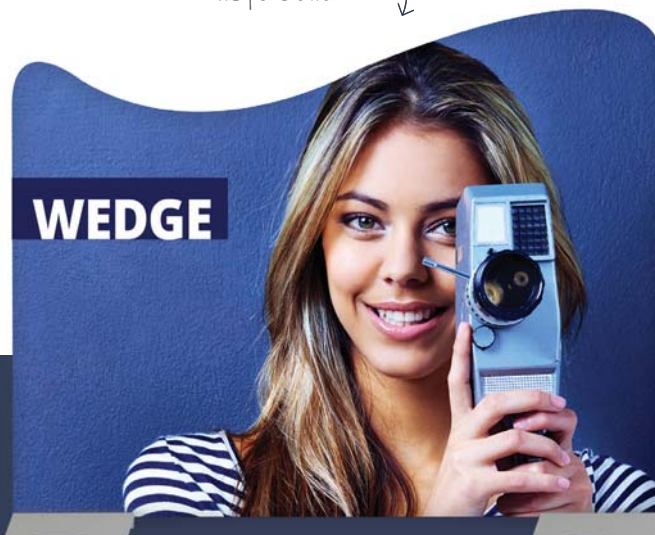
- Metalowa podstawa.
- W podstawie można umieścić materiał o grubości od 3 mm do 40 mm.
- System może być używany na zewnątrz przez krótki czas.

Model	Kod	↕ (wys.) x (szer.) x (gł.) mm
300 mm	UB102-300-S	300 x 360
600 mm	UB102-600-S	600 x 360
800 mm	UB102-800-S	800 x 360
1000 mm	UB102-1000-S	1000 x 360



Niewidoczne zabezpieczenie

Grafika może być szersza niż podstawa.

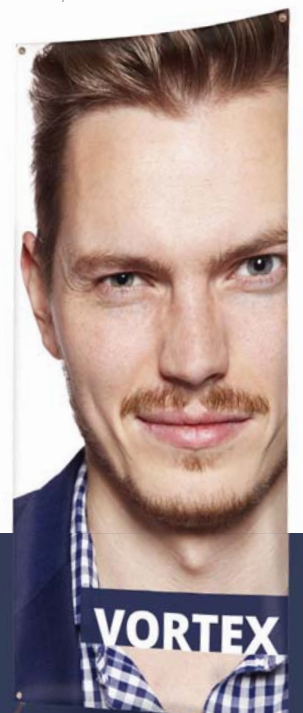


Vortex



- X-Baner.
- System oczkowy do mocowanie grafiki.
- Torba transportowa i tuba na grafikę w zestawie.

Model	Kod	↕ (wys.) x (szer.) x (gł.) mm
855 mm	UB722-C	1950 x 855 x 950





1. Zoom Feather
2. Street Flag
3. Wind Dancer (4 m)

Flagi

Skupią uwagę zarówno wewnątrz jak i na zewnątrz budynku. Wskażą odpowiednią drogę, bądź przekażą istotny komunikat. Montowane do plecaka, umieszczone na powierzchni wody albo postawione przed witryną sklepową. Szeroka oferta pozwoli znaleźć rozwiązanie na każdą okazję.



Nasze flagi dostosowane są do różnych warunków zewnętrznych.

Asfalt, trawa, piasek, śnieg – podłoże nie ma znaczenia. Wystarczy dobrać rozmiar flagi do komunikatu, który ma zostać przekazany.

Dbanie o flagę

Flagi często są wystawione na działanie czynników zewnętrznych (skrajna temperatura, opady, wiatr). Nawet materiał o najwyższej jakości nie zachowa swoich właściwości bez odpowiedniej kosmetyki. Zalecamy zastosowanie się do poniższych rad, aby przedłużyć żywotność flagi:

1. Umieszczenie flagi powinno być dobrze przemyślane. Zanieczyszczone powietrze zabrudzi jasne elementy, a zbyt duża ekspozycja na promienie słoneczne spowoduje blaknięcie wydruku.
2. Zużycie flagi jest uzależnione od czasu wystawienia na zewnątrz. Realna żywotność flagi to 6-8 miesięcy. Kiedy nie ma potrzeby ekspozycji, flagę można zdjąć i zakonserwować.
3. Flaga powinna być chroniona przed ciężkimi warunkami atmosferycznymi. Mokry materiał zwiększa jej wagę, co w połączeniu z silnym wiatrem (powyżej 5 w skali Beauforta) może uszkodzić maszt.
4. Flagi można prać w zwykłych pralkach w temperaturze 30° przy użyciu normalnych środków piorących. Flagę przed schowaniem należy dokładnie wysuszyć i złożyć.

// Dostępne kształty



Edge

Crest

Quill

Feather

Do wszystkich flag dostępne są szablony graficzne.

// Flagi na każdą okazję



Wolnostojąca

Montowana do ściany lub słupa

Mobilna

Wodna

// Druk i wykończenie



Druk wykończony elastyczną kieszenią na maszt (wykończenie klasyczne)

Wydruk dwustronny

Flaga zadrukowana w całości

Wykończenie klasyczne

Pełen zadruk

Flagi Flare

Flagi Flare



- Odporny maszt o średnicy 25 mm wykonany z aluminium z elastyczną końcówką z tworzywa sztucznego, która umożliwia nadanie fladze różnych kształtów.
- Łatwy montaż.
- Specjalne zabezpieczenie utrzymujące materiał flagi.
- Szeroka oferta podstaw.
- Odporność testowana na wietrze do 29 km/h.



Feather

Quill

Crest



Crest

Model	Kod	↕ (wys.) x (szer.) mm
Extra Large	UF-FLA-EXLA	5050 x 700
Large	UF-FLA-LA	4050 x 700
Medium	UF-FLA-ME	3050 x 700
Small	UF-FLA-SM	2050 x 700

Quill

Model	Kod	↕ (wys.) x (szer.) mm
Extra Large	UF-FLA-EXLA	4950 x 600
Large	UF-FLA-LA	3950 x 600
Medium	UF-FLA-ME	2950 x 600
Small	UF-FLA-SM	1950 x 600

Feather

Model	Kod	↕ (wys.) x (szer.) mm
Extra Large	UF-FLA-EXLA	5050 x 700
Large	UF-FLA-LA	4050 x 700
Medium	UF-FLA-ME	3050 x 700
Small	UF-FLA-SM	2050 x 700

Podstawy:

Kody	Small Water Base	Large Water Base	Large Square Base	Small Cross Base	Large Cross Base	Budget Ground Spike	Standard Ground Spike	Plastic Ground Stake	Concrete Base	Drive On Car Foot	
Podst.											† Zaleca się użycie obciążnika (Weighted Water Ring) oraz śledzi.
Flagi Feather / Quill / Crest	Small	●	●	● †	● †	●	●	●	●	●	†† Zaleca się użycie obciążnika (Weighted Water Ring).
	Medium	●	●	● †	● †	●	●	●	●	●	
	Large		●	● †		● †		●	●	●	
	Extra Large		●	● †		● †		●	● ††	●	1x Śledź FX620

Flagi Zoom+

Popularne, różnorodne, poręczne i nieskomplikowane flagi Zoom będą rozwiązaniem na każdą okazję. Dzięki szerokiej gamie podstaw flagę można umieścić na każdym podłożu.

Zoom+ Edge



- Maszt z włókna węglowego.
- Dostępne wysokości od 2 do 5 m.
- Odporność na wiatr do 29 km/h.

Model	Kod	↕ (wys.) x (szer.) mm
Extra Large	UF-ZME-EXLA	5000 x 750
Large	UF-ZME-LA	4000 x 750
Medium	UF-ZME-ME	2900 x 750
Small	UF-ZME-SM	2080 x 750

Flaga
zadrukowana
w całości

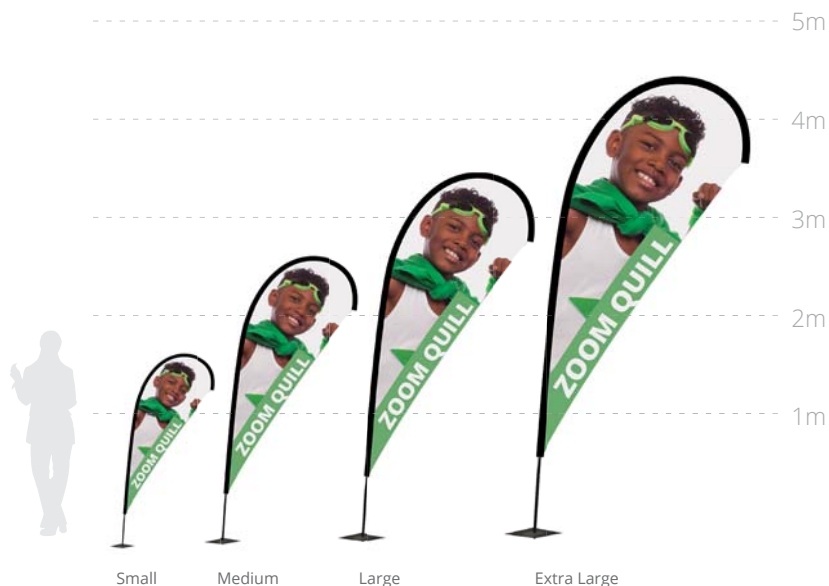


Zoom+ Quill



- Maszt z włókna węglowego.
- Dostępne wysokości od 2,1 do 4,6 m.
- Odporność na wiatr do 29 km/h

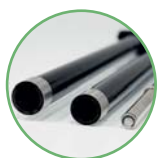
Model	Kod	↕ (wys.) x (szer.) mm
Extra Large	UF-ZM-EXLA	4600 x 1200
Large	UF-ZM-LA	3500 x 1100
Medium	UF-ZM-ME	2800 x 900
Small	UF-ZM-SM	2100 x 800



Flagi Zoom+



Haczyk do mocowania grafiki



Maszty wykonane z włókna węglowego



Dodatkowa torba transportowa: AB-ZML



Szeroki wybór podstaw

Zoom+ Crest



- Maszt z włókna węglowego.
- Dostępne wysokości od 2,6 do 4,9 m.
- Odporność na wiatr do 29 km/h.

Model	Kod	↕ (wys.) x (szer.) mm
Extra Large	UF-ZM-EXLA	4900 x 850
Large	UF-ZM-LA	4000 x 800
Medium	UF-ZM-ME	3200 x 600
Small	UF-ZM-SM	2600 x 550



Zoom+ Feather



- Maszt z włókna węglowego.
- Dostępne wysokości od 2,1 do 4,6 m.
- Odporność na wiatr do 29 km/h.

Model	Kod	↕ (wys.) x (szer.) mm
Extra Large	UF-ZM-EXLA	4900 x 850
Large	UF-ZM-LA	4000 x 800
Medium	UF-ZM-ME	3200 x 600
Small	UF-ZM-SM	2600 x 550

Klasyczne
wykończenie
grafiki



Podstawy do flag Zoom+

Wszystkie podstawy z flagami testowane były przy wietrze do 29 km/h.

Podstawy			Kształt flagi Edge / Quill / Crest / Feather				 Zalecane jest użycie  Weighting Ring UB719-C	 Zalecane jest użycie  Heavy Duty Peg FX620
Podstawa	Kod	Waga / Pojemność	Extra Large	Large	Medium	Small		
	Small Water Base UF-ZMGMB	12 Litres			●	●		
	Large Water Base UF-ZMLWB	30 Litres	●	●	●	●		
	Small Square Base UF-ZMLSQ	7.26 kg			○	○	○	○
	Large Square Base UF- ZMLSQ-03	11.78 kg	○	○	○	○	○	○
	Small Cross Base UF-ZMSCB	N/A			○	○	○	○
	Large Cross Base UF-ZMLCB	N/A	○	○	○	○	○	○
	Budget Ground Spike UF- ZMBGS-01	N/A			●	●		
	Standard Ground Spike ZF-ZMGS	N/A	●	●	●	●		
	Plastic Ground Stake UF-ZMPSS	N/A			●	●		
	Concrete Base UF-ZMCEM	22kg	○	●	●	●	○	○
	Drive On Car Foot UF-ZMCF5	N/A	●	●	●	●		
	Wall Mount UF-ZMWMF	N/A			●	●		

Shimmer



- Maszt i podstawa wykonane z plastiku.
- Maszt teleskopowy o maksymalnej wysokości 2,85 m.
- Podstawę można napełnić wodą lub piaskiem.
- Istnieje możliwość domowienia cięższej podstawy (UF-ZMCEM).

Model	Kod	↕ (wys.) x (szer.) x (Ø) mm
Shimmer Podstawa	WD102B-01	1470 - 2560 x 630 x 365
Shimmer Maszt	WD102P-01	
Torba na grafikę	AB120D	
Torba na grafikę z tubą	AB120DM	



Pojemność podstawy 14 litrów

Wind Dancer 4 m / 5 m



- Aluminiowy maszt z plastikową podstawą.
- Dostępny w dwóch wysokościach (4 i 5 m).
- Pojemność podstaw:
dla 4 m 44 l,
dla 5 m 66 l.
- Grafika mocowana za pomocą systemu oczkowego.
- Odporność na wiatr 20-28 km/h.

Model	Kod	↕ (wys.) x (szer.) x (Ø) mm
4m (wys.) Podstawa	WD104B	2900 - 4150 x 800 x 630
4m (wys.) Maszt	WD104P	
5m (wys.) Podstawa	WD105B	4170 - 5300 x 1000 x 1000
5m (wys.) Maszt	WD105P	
Torba / 4m	AB212-C	
5m Maszt Torba	AB105P	
5m Podstawa Torba	AB105B	



System oczkowy



Pojemne podstawy

Podstawę wypełnić można wodą lub piaskiem



Mistral



- System wykonany z wodoodpornych materiałów.
- Możliwość zamocowania do ściany lub słupa.
- Wysokość grafiki do 2 m.
- Odporność na wiatr do 29-38 km/h.

Model	Kod	↕ (wys.) x (szer.) mm
Mistral	UB725	Do 2000 x 890



Mocowanie flagi



Flaga mocowana do ściany



Zoom Aqua



- Teleskopowy maszt do wysokości 3,7 m.
- W zestawie mini kotwica, obciążnik, lina, maszt i podstawa.
- Do stosowania na rzekach, stawach i jeziorach o minimalnej głębokości 1,2 m, maksymalnej 3,4 m.
- Flagi nie można używać na otwartym morzu.

Model	Kod	(wys.) x (szer.) x (Ø) mm
Aqua	UB116	Feather : 3700 x 785 x 360 Quill : 3200 x 1155 x 360



Obciążnik, kotwica i lina

Street Flag



- Wytrzymały i lekki plecak, do którego można dopasować jedną z czterech rodzajów flag.
- Stabilny steżak.
- Wzmocnione ramiona plecaka.
- Regulowany pasek.
- Możliwość montażu 4 rodzajów flag.
- Dodatkowe kieszenie z boku.
- Zapinana przegroda plecaka.

Mobilne rozwiązanie

Jeden plecak - 4 rozwiązania

Model	Kod	(wys.) x (szer.) x (głęb.) mm
Street Flag	UF-ZMSTF-01	540 x 310 x 80



X-banner



Feather



Quill



Edge



Mocowanie masztów



Zapinana kieszeń na maszty



Kieszonka przy pasku



Zapinana kieszeń na grafikę



1. Kwadratowy parasol
2. Nadmuchiwana kolumna
3. Shield

Outdoor

W naszej wszechstronnej ofercie Outdoor znajdują się produkty o różnym zastosowaniu: roll upy, namioty, potykacze, lady, parasole...

Impreza sportowa, zewnętrzna promocja, czy punkt sprzedaży: system promujący takie wydarzenie potrzebuje specjalnego, wysokiej jakości materiału. Zachowanie trwałość i odpowiedniej ekspozycji ważnego komunikatu jest bardzo ważne.



Skuteczność przekazu zależy od wielu czynników. Dlatego wybierając system należy wziąć pod uwagę otoczenie: dostępną powierzchnię, warunki pogodowe, ilość przechodniów, a także potrzebę przenoszenia systemów lub wymiany grafiki. Może się okazać, że o sukcesie zdecyduje dwustronna grafika lub zastosowanie wyższego systemu.

Kilka wskazówek jak dbać o system zewnętrzny.

Systemy z oferty Outdoor narażone są na działanie różnych warunków atmosferycznych, które mają duży wpływ na żywotność systemu.

1. **Należy dobrze wybrać miejscem, w którym będzie stał system.**
Chronienie systemu przed zanieczyszczonym powietrzem lub nadmiernym działaniem promieni słonecznych sprawi, że grafika nie zostanie zabrudzona lub nie wyblaknie szybko.
2. **Warto zwrócić uwagę na czas eksploatacji.**
Produkty z oferty Outdoor warto chować na czas, kiedy nie będą potrzebne.
3. **Należy wziąć pod uwagę warunki pogodowe.**
Każdy system z oferty Outdoor został zaprojektowany z myślą o użytku zewnętrznym. Trzeba jednak wziąć pod uwagę, że silny wiatr połączonym z opadami może stopniowo niszczyć system. Dlatego, przed rozstawieniem systemu, należy zapoznać się ze specyfikacją techniczną produktu.

Na każdą okazję

- Zewnętrzne eventy i targi
- Festiwale muzyczne
- Eventy sportowe
- Zewnętrzne punkty sprzedaży
- Festyny
- Jarmarki

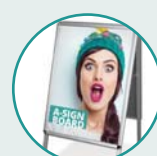
Oferta Outdoor



Roll upy i Standy



Systemy nadmuchiwane



Potykalce



Barierki kolejkowe



Parasole



Banery



Namiot klasyczny i nadmuchiwany



←
Bestseller



Blizzard



- Ciekawy design, produkt posiada plastikową podstawę, którą można wypełnić wodą lub piaskiem.
- Teleskopowy maszt pozwala na regulację wysokości.
- Regulowana listwa pozwala na zmianę szerokości grafiki.
- Grafika mocowana za pomocą systemu oczkowego.
- Odporność na wiatr 4 w skali Beauforta (21-29 km/h).

Model	Kod	↕ (wys.) x (szer.) x (gł.) mm
Blizzard	UB701-C	2100 x 600/800 x 540
Torba transportowa	AB104-C	

Storm Hydro 2



- Wysokość grafiki wynosi ok. 1800 mm.
- Baner dwustronny.
- Możliwość napełnienia plastikowej podstawy wodą lub piaskiem (pojemność 20 litrów).
- Mocowanie grafiki za pomocą systemu oczkowego.
- Odporność na wiatr 3 w skali Beauforta (16-19 km/h).

Model	Kod	↕ (wys.) x (szer.) x (gł.) mm
Storm Hydro 2	UB209	2135 x 813 x 533



Horizon



- Regulowana wysokość grafiki (ok. 1500-2400 mm).
- Jednostronny lub dwustronny baner.
- Teleskopowy maszt z możliwością regulacji wysokości do 4.8 m z każdej strony.
- Systemy mogą być łączone w celu utworzenia ścianki bez użycia dodatkowych komponentów.
- Mocowanie grafiki za pomocą systemu oczkowego.
- Dwie podstawy o pojemności 28 litrów, które można napełnić wodą lub piaskiem.
- Odporność na wiatr do 3 w skali Beauforta (16-19 km/h).

Torba na maszt: AB195A

Torba na podstawę: AB195B

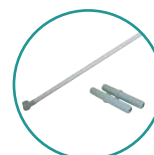
Model	Kod	↕ (wys.) x (szer.) x (gł.) mm
Horizon	UB203	1500-3000 x 2500 x 800
Zestaw łączni	UB203-001	(Opcja dodatkowa)



Teleskopowy maszt z gumą w środku pozwoli dostosować wysokość systemu



System oczkowy do mocowania grafiki



Dostępny dodatkowo zestaw łączni

Świetnie sprawdzi się zarówno w punkcie sprzedaży jak i jako reklama na chodniku



Whirlwind

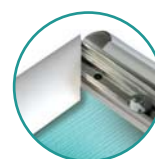


- Wytrzymały, dwustronny, zewnętrzny potykacz.
- Kompaktowa podstawa na kółkach z możliwością napełnienia wodą lub piaskiem (pojemność dla formatu A1 to 25 litrów, dla formatu A0 to 55 litrów).
- Sprężyny zwiększające odporność na działanie warunków atmosferycznych.
- System pakowany płasko.
- Odporność na wiatr do 4 w skali Beauforta (20-28 km/h).

Model	Kod	↕ (wys.) x (szer.) x (gł.) mm
A1	UB207	1165 x 780 x 500
A0	UB207-A0	1554 x 1010 x 625



Podstawa z kółkami, którą wypełnić można piaskiem lub wodą



Rama zatrzaskowa

Thunder 2



- Baner dwustronny.
- Dwie szerokie stopy, które można odcepić.
- Listwa zatrzaskowa.
- Trzyczęściowy maszt typu bungee.
- 4 śledzie w zestawie.
- Odporność na wiatr: bez przymocowania do 2 w skali Beauforta (6-11 km/h), ze śledziami do 5 w skali Beauforta (29-38 km/h).

Model	Kod	↕ (wys.) x (szer.) x (gł.) mm
850 mm	UB185-850	2090 x 850 x 385
1000 mm	UB185-1000	2090 x 1000 x 385



Trzyczęściowy maszt typu bungee



Obrotowe nóżki z blokadą



Wygodny w transporcie





Rama zatraskowa po obu stronach

Sign Board Lite



- Solidny, wytrzymały potykacz wykonany z polistyrenu, posiada wewnętrzne zawiasy.
- Duży obszar graficzny, idealne rozwiązanie dla samoprzylepnych, winylowych grafik.

Model	Kod	↕ (wys.) x (szer.) x (gł.) mm
750 mm	VF205	750 x 500 x 380



Prosty i stabilny system

A-sign Board



- Dwustronny potykacz z ramą zatraskową.
- Ocynkowane, stalowe podłoże sprawia, że produkt jest niezwykle wytrzymały i stabilny.
- Grafika chroniona jest warstwą PCV.
- Rekomendowane jest używanie laminowanych plakatów.

Model	Kod	↕ (wys.) x (szer.) x (gł.) mm
A1	VF204-C	1060 x 638 x 825
A2	VF204-A2	925 x 465 x 675

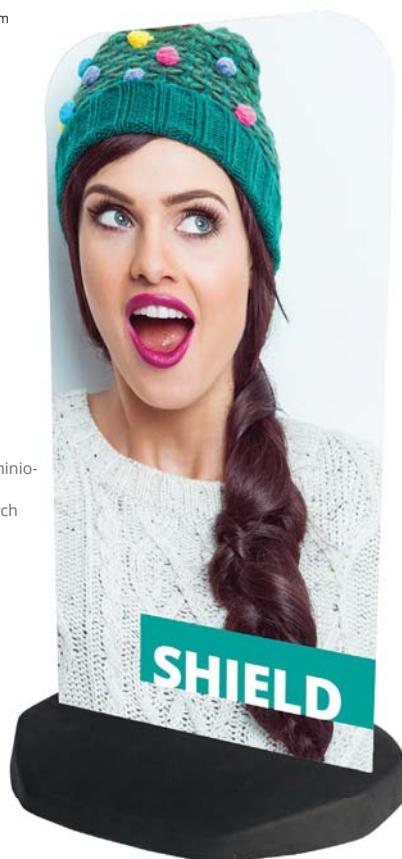
*Dostępne także rozmiary B1 i B2.

Shield



- Sztwny potykacz z twardą gumową podstawą.
- Dostarczany ze śrubami mocującymi.
- Grafikę można nadrukować bezpośrednio na aluminiowym panelu lub przykleić.
- Grafika dostępna na dwóch rodzajach aluminiowych plansz o grubości 1,2 mm - łukowej i półokrągłej.
- System zarówno wewnętrzny jak i zewnętrzny.

Model	Kod	↕ (wys.) x (szer.) x (gł.) mm
Curved	UB108	800 x 465 x 450
Arched	UB109	800 x 465 x 450
Podstawa	UB108B	50 x 465 x 450



Monsoon

Monsoon to system zaprojektowany z myślą o grafice wielkoformatowej. Zewnętrzny baner w kształcie litry A wykonany jest z aluminium. Grafikę natomiast mocuje się za pomocą łatwego systemu oczkowego.

Ten znany tradycyjny baner dostępny jest także w wersji ściiennej. System dobrze sprawdzi się na zewnątrz i wewnątrz, a grafikę można zmieniać wielokrotnie.



Zaprojektowany z myślą o grafice wielkoformatowej



Szybki i łatwy montaż



Grafika mocowana za pomocą systemu oczkowego



Metalowe zawiasy



System mocowania do ściany

Dostępne dowolne rozmiary dla wersji ściiennej

Wall Monsoon



- Rama aluminiowa z systemem mocowania do ściany.
- Łatwy montaż na wcisk bez użycia jakichkolwiek specjalistycznych narzędzi.
- Grafika zabezpieczona regulowanymi, zapętlonymi gumkami.

Model	Kod	↕ (wys.) x (szer.) x (gł.) mm
1250 mm	UB712	1250 x 1250 x 130
2000 mm	UB713	1000 x 2000 x 130
3000 mm	UB714	1250 x 3000 x 130



Monsoon



- Dwustronne ramy dostępne w trzech rozmiarach.
- Łatwy montaż na wcisk – bez użycia jakichkolwiek specjalistycznych narzędzi.
- Grafika zabezpieczona regulowanymi, zapętlonymi gumkami.
- Odporność na wiatr do 5 w skali Beauforta (29-38 km/h).

Model	Kod	↕ (wys.) x (szer.) x (gł.) mm
1250 mm	UB708-C	1250 x 1250 x 795
2500 mm	UB707-C	1000 x 2500 x 640
3000 mm	UB711-C	1250 x 3000 x 795

Świetnie sprawdzi się w wietrznych miejscach



Dostępna szerokość do 3000 mm



Stowaway



- Łatwy w montażu i wygodny w transporcie dwustronny system.
- Materiał flagowy naciągany jest na metalowe maszty.
- System rozkłada się natychmiast po wyciągnięciu z torby. Wystarczy połączyć obie strony na rzep i przytwierdzić do podłoża szpilkami (4 szpilki w zestawie).

Model	Kod	↕ (wys.) x (szer.) x (gł.) mm
1400 mm	UB736-03	700 x 1420 x 400-480
1700 mm	UB736-02	850 x 1720 x 400-480
2000 mm	UB736-01	1000 x 2020 x 400-480



Pasy na rzep z otworami na szpilki łączą dwie części systemu

Economy Café



- Ekonomiczny sposób odgradzania wydzielonego miejsca na zewnątrz restauracji, barów i centrów handlowych.
- Ciężkie, czarne słupki i podstawy z betonowym wypełnieniem.
- Grafikę montuje się za pomocą klipsów dostarczanych wraz z zestawem.
- Poszczególne elementy wyceniane są osobno.

Model	Kod	↕ (wys.) x (szer.) x (gł.) mm
1000 mm	UB214-1000	960 x 1140 x 355
1500 mm	UB214-1500	960 x 1940 x 355
2000 mm	UB214-2000	960 x 2440 x 355
Podstawa	UB214B	360 mm (średnica)
Maszty	UB214P	960 mm (wysokość)
Klipsy (para)	UB214-SC	



Łatwy montaż



Pierścien umożliwiający zahaczenie klipsów w dowolnym kierunku



Klips ze sprężynką



Deluxe Café



- Grafikę montuje się za pomocą klipsów dostarczanych wraz z zestawem.
- Poszczególne elementy wyceniane są osobno.
- Ciężka podstawa (6 kg) zapewnia stabilną konstrukcję.
- Poprzeczka może być dołączona do maszty pod różnymi kątami.

Model	Kod	↕ (wys.) x (szer.) x (gł.) mm
1000 mm	UB215-1000	960 x 1140 x 355 mm
1500 mm	UB215-1500	960 x 1940 x 355 mm
2000 mm	UB215-2000	960 x 2440 x 355 mm
Podstawa	UB215B	360 mm (Ø)
Słupki	UB215P	960 mm (wysokość)
Klipsy (para)	UB215-SC	

Zoom Tent

Świetnie sprawdzi się na eventach sportowych, jarmarkach lub przy zewnętrznym barze

System ten został zaprojektowany z myślą o zewnętrznych eventach, w czasie których ludzie szukają schronienia przed deszczem lub słońcem.

Namiot jest łatwy w montażu i wygodny w transporcie dzięki torbie transportowej na kółkach. Dodatkowym atutem jest możliwość wydrukowania dowolnej grafiki.



Dostępny w fabrycznych kolorach (niebieskim, czarnym, czerwonym i białym) lub z zaprojektowaną grafiką

Zoom Tent



- Zestaw składa się z ramy, śledzi, 3,5 metrowej liny oraz torby transportowej.
- Dodatkowe opcje: baldachim, pełna ściana, pół-ściana z poprzeczką, obciążniki.
- Fabryczna grafika dostępna w czterech kolorach: białym, czarnym, niebieskim i czerwonym ○ ● ● ● ●
- System może być opatrzony dowolnie zaprojektowaną grafiką.
- Odporność na wiatr do 4 w skali Beauforta (20-28 km/h).

Akcesoria

Model	Kod
Torba na piach 10 kg	ZT33-SD-1
Torba na piach 35 kg	ZT33-SD-2
Obciążnik 8 kg	ZT-BASE
Obciążnik 10 kg	ZT33-STEEL-BASE-2



Torba na piach 10 kg



Torba na piach 35 kg



Obciążnik 8 kg



Metalowy obciążnik 10 kg



Dodatkowe elementy: baldachim, pełna ściana i pół-ściana*

* Do pół-ściany konieczne jest dokupienie poprzeczki



Zestaw pojedynczy

Model	Kod	Wys. x (szer.) x (gł.) mm
2 x 2	ZT22-XAF	3110 x 2000 x 2000
2 x 3	ZT23-XAF	3110 x 2900 x 2000
3 x 3	ZT33-XAF	3110 x 2900 x 2900
3 x 4,5	ZT345-XAF	3110 x 4320 x 2900
2,5 x 2,5 LITE kwadratowy profil masztu	ZT25-XAF	3110 x 2500 x 2500

Zestaw podwójny

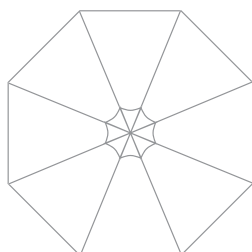
Model	Kod	Wys. x (szer.) x (gł.) mm
3 x 6	ZT36-XAF	3110 x 2900 x 5820
4 x 6	ZT46-XAF	3110 x 3900 x 5820



Torba na kółkach w zestawie



Konstrukcja baldachimu



Jeżeli system będzie wystawiany na podmuchy wiatru 20-28 km/h, zalecane jest użycie dodatkowej podstawy o wadze 20 kg

Okrągły Parasol



- Dach składa się z 8 paneli.
- Stelaż wykonany jest z wytrzymałych i odpornych na wiatr materiałów.
- Otwieranie i zamykanie za pomocą korbki.
- Blokada i łańcuch.
- Torba transportowa w zestawie.
- Zalecana podstawa UU-B-01.

Model	Kod	↕ (wys.) x (śr.) mm
Koło	UU-C-01	
Podstawa 20 kg	UU-B-01	



Korbka do otwierania parasola



Łańcuch zabezpieczający



Kwadratowy Parasol



- Dach w kształcie kwadratu z 4 panelami.
- Stelaż wykonany jest z wytrzymałych i odpornych na wiatr materiałów.
- Teleskopowy maszt.
- Maszt automatycznie blokuje się po rozłożeniu.
- Torba transportowa w zestawie.
- Zalecana podstawa UU-B-01.

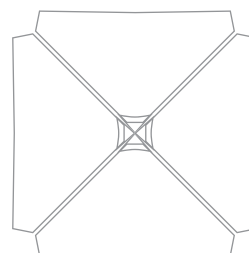
Model	Kod	↕ (wys.) x (szer.) x (gł.) mm
Kwadrat	UU-S-01	
Podstawa 20 kg	UU-B-01	



Śruba otwierająca i zamykająca parasol



Automatyczna blokada



System stworzony do letnich kampanii reklamowych

Nadmuchiwana Kolumna



- Nadmuchiwana kolumna w zestawie z plastikową podstawą o pojemności 15 litrów.
- Lekki, przenośny system, którego nadmuchiwanie zajmuje tylko 2 minuty.
- Tekstylna grafika (opcja dodatkowa) dopasowywana jest za pomocą rzepów.
- Po nadmuchaniu nie trzeba uzupełniać powietrza, co eliminuje hałas.
- Odporność na wiatr do 4 w skali Beauforta (20-28 km/h).

Model	Kod	Wymiary (wys.) x (śr.) mm
Kolumna 2200 mm	UI00212	2200 x 450
Podstawa (15 litrów)	UI00340	
Torba transportowa*	UI003250	
Strip LED 2m / 220V	UI00376	



Plastikowa podstawa, którą można wypełnić wodą



Wentyl



Tekstylna grafika wykończona zamkiem błyskawicznym

Przyciągająca wzrok kolumna o wysokości 2,2 metra



Jeżeli zostaną użyte śledzie, system wytrzyma podmuchy wiatru do 28 km/h



Pompka elektryczna



Model	Kod
400w Electric Pump	UI00707



Pompka ręczna



Kod
UI00704

Nadmuchiwany Namiot



- Po nadmuchaniu nie trzeba uzupełniać powietrza, co eliminuje hałas.
- Jeden wlot do nadmuchania i aż 4 to spuszczenia powietrza.
- Baldachim i boczne ściany (opcje dodatkowe) dostępne są w 3 kolorach: niebieskim, ciemnoszarym i jasnoszarym* ●●●.

Model	Kod	Wymiary (wys.) x (szer.) x (gł.) mm
Nadmuchiwana rama	UI00801	2460 x 3000 x 3000
Baldachim*	UI00815	
Boczna ściana (niebieska)*	UI00816-B	
Boczna ściana (ciemnoszara)*	UI00816-DG	
Boczna ściana (jasnoszara)*	UI00816-LG	
20 plastikowych śledzi	UI00853-20	
20 metalowych śledzi	UI00854-20	

*Opcje dodatkowe.



Wentyl



Torba transportowa w zestawie

Stworzony do zewnętrznych eventów





1. Rama Vector Quick Fix
2. Twista Lite
3. Wolnostojący uchwyt na tablet

Systemy informacyjne

Nieważne czy trzeba wskazać wejście, drogę ewakuacyjną, czy poinformować o promocji: bez odpowiedniego systemu informacyjnego zwrócenie uwagi nie jest proste.

W naszej ofercie znajdują się ramki plakatowe (wewnętrzne i zewnętrzne), stojaki oraz wiele innych przenośnych systemów.



Należy dobrze zastanowić się gdzie system będzie zastosowany i na tej podstawie wybrać go z szerokiej gamy przedstawionej w tym dziale. Dodatkowo dostępne są akcesoria i mocowania (ścienne i podwieszane), które umożliwią zamocowanie systemu w najdogodniejszym miejscu.

Wybór odpowiedniego systemu

1. Wolnostojący, ścienny czy podwieszany?
2. Zadrukowany lub spersonalizowany?
3. Czy powinien być oświetlony?
4. Z użyciem telewizora lub tabletu?

// Wachlarz korzyści



Współczesne wzornictwo



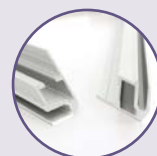
Niestandardowe rozmiary i kolory



Łatwa i szybka instalacja



Prosta zmiana grafiki



Lekkość i trwałość



Bezpieczeństwo

Twista Lite



- Łatwa w montażu aluminiowa listwa zatrzaskowa z plastikowymi zaślepkami i haczykami w zestawie.
- Listwy można montować do ściany lub sufitu.
- Możliwość stosowania różnych materiałów: papier, tkanina, PCV, tkaniny do 300 mikronów.
- Możliwość zamówienia niestandardowych wymiarów.

Model	Kod	↗ (szer.) x (wys.) x (głęb.) mm
500 mm	TWLHR-500	500 x 31 x 12
600 mm	TWLHR-600	600 x 31 x 12
800 mm	TWLHR-800	800 x 31 x 12
850 mm	TWLHR-850	850 x 31 x 12
900 mm	TWLHR-900	900 x 31 x 12
1000 mm	TWLHR-1000	1000 x 31 x 12
1200 mm	TWLHR-1200	1200 x 31 x 12
1500 mm	TWLHR-1500	1500 x 31 x 12

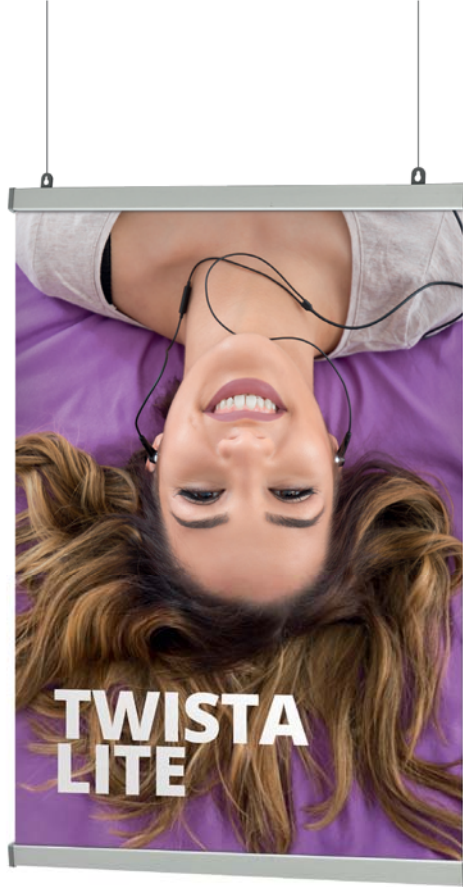


Listwa z zaślepką



Łatwy montaż!
Wystarczy zdjąć zaślepkę, otworzyć listwę i wsunąć grafikę, a następnie zatrzaskać listwę i założyć zaślepkę

Dobry wybór ↗



Kolumna Spiral



- Dostępny jako system wolnostojący w kolorze srebrnym, czarnym lub białym.
- Formowany termicznie blat dostępny w kolorach: ciemny dąb, biały, czarny, srebrny lub brzoza.
- Opcjonalnie dostępny uchwyt iPad.

Model	Kod	↗ (wys.) x (Ø) mm
Kolumna Spiral	UB710	1070 x 580



Dodatkowo dostępny uchwyt na tablet UB710-IPDM

Wieża Spiral



- Przenośna, aluminiowa, składana gabłota dostępna jako wieża lub lada.
- Prosty montaż - pociągnij i przekręć w celu zablokowania.
- Wszystko mieści się w dostępnej torbie transportowej na kółkach.
- Grafika montowana za pomocą taśmy magnetycznej.

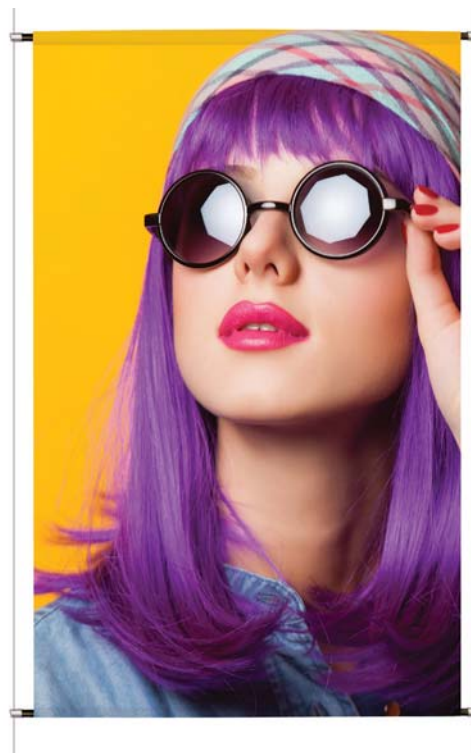
Model	Kod	↗ (wys.) x (Ø) mm
Wieża Spiral	UB710-002	2070 x 560



System Strata



System Strata to oferta systemów linkowych oraz dystansów. Szeroki wybór daje możliwość dopasowania systemu informacyjnego do otoczenia.



Mocowanie od podłogi do sufitu

Mocowanie póltek



Rama plakatowa

① Dystanse Strata Lite

- Do materiałów o grubości od 2 do 10 mm.
- Do wyboru dwie średnice 12 i 19 mm.
- Wysokiej jakości aluminium.
- Dostępne w wykończeniu aluminiowym i chromowanym.
- Pakowane po 4 sztuki.

Model	Kod
19 (Ø) Satin	SP-SO1902
19 (Ø) Chromé	SP-SO1901
12 (Ø) Satin	SP-SO1202
12 (Ø) Chromé	SP-SO1201



② Dystanse

- Dystanse o średnicy 16 mm pasują do materiałów od 2 do 8 mm grubości.
- Dystanse o średnicy 25 mm pasują do materiałów o grubości od 5 do 20 mm grubości
- Mocowanie do listwy lub za pomocą śruby.

Model	Kod
Listwa (Duży)	P0101
Listwa (Średni)	P0118
Listwa (Mały)	P0104
Śruba (Duży)	P0102
Śruba (Średni)	P0117
Śruba (Mały)	P0105





③ Akrylowa Kieszonka Plakotowa

- Posiada uchwyty umożliwiające mocowanie bez zakrywania grafiki.
- Dostępna wersja pionowa i pozioma.
- Dostępna w pięciu rozmiarach (A1-A5).

Model	Kod
A1	AH411L/P
A2	AH412L/P
A3	AH413L/P
A4	AH414L/P
A5	AH415L/P



④ Mocowanie dwustronne

- Odpowiednie dla materiałów o grubości od 4 do 7 mm:
- 4 mm - 10 mm średnicy x 20 mm.
- 7 mm - 16 mm średnicy x 43 mm
- funkcja obrotowa, możliwość ustawienia pod różnymi kątami.

Model	Kod
10 mm (Ø)	P0122
16 mm (Ø)	P0121



⑤ Mocowanie boczne

- Odpowiednie dla materiałów o grubości od 4 do 7 mm:
- 4 mm - 10 mm średnicy x 15,5 mm.
- 7 mm - 16 mm średnicy x 20,5 mm.

Model	Kod
10 mm (Ø)	P0113
16 mm (Ø)	P0112



⑥ Listwa aluminiowa

- Mocowanie do sufitu lub do ściany.
- Listwa w komplecie z zaślepkami.
- Docinane na wymiar.

Model	Kod
1 m	PR102
2 m	PR101

⑦ Regulowany system linkowy

- 4 m x 1,5 mm.
- Dostarczane z mocowaniami do listwy.
- System może być mocowany bezpośrednio do ściany, podłogi lub sufitu (wymagane są dodatkowe elementy).

Kod	↗ (dł.) x (Ø) mm
P0109	4000 x 1,5



⑧ Dystanse obrotowe

- Odpowiednie dla podłoży od 2 mm do 10 mm grubości mocowane za pomocą listwy lub śruby.
- Dostępne 2 rozmiary:
- 34 mm x 16 mm (Ø) i 34 mm x 25 mm (Ø) z dystansami od ściany lub sufitu ok. 18,5 mm.

Kod	(wys.) x (Ø) mm
P0119 ↗	34 x 16
P0120 ↗	34 x 25



⑨ Ścienne mocowanie obrotowe

- 25 mm x 16 mm (Ø)
- Główna obrotowa 180°
- Całość obraca się o 360°
- Mocowanie do ściany lub sufitu.

Kod	↗ (wys.) x (Ø) mm
P0106	25 x 16



⑩ Mocowanie obrotowe do linek

- 25 mm x 16 mm (Ø).
- Obrót 180°
- Mocowanie za pomocą listwy lub śruby.
- Nie może być stosowany z systemem linkowym P0110.

Model	Kod
Listwa	P0107
Śruba	P0108



⑪ Zestaw linkowy

- Regulowany zestaw linkowy 4 m x 1,5 mm.
- W zestawie śruba do montażu.
- Nie może być stosowany z mocowaniem obrotowym P0107 i P0108.

Kod	↗ (dł.) x (Ø) mm
P0110	4000 x 1,5

⑫ Wkład do śrub

- Stosowany z system linkowym P0109 i dystansami.

Kod
P0116

⑬ Wkład do listwy

- Stosowany z system linkowym P0109 i dystansami.

Kod
P0115

⑭ Mocowanie do półki

- 16mm*(Ø), x 8mm (wys).
- Do półki o grubości 3mm.
- Mocowanie (wspornik) znajduje się pod półką

Kod
P0111

Vector Quick Fix



- Profil 20 mm.
- Łatwy montaż.
- Zaprojektowany z myślą o grafice tekstylnej, która mocowana jest za pomocą 1,5 lub 3 mm paska silikonowego.
- Dostępne inne rozmiary na zamówienie.
- Profile mogą być docięte tak, aby pasowały do torby, co ułatwi transport.

Model	Kod	(wys.) x (szer.) x (głęb.) mm
Vector Quick Fix	EX628	Na zamówienie



Aluminiowe profile



Montowane za pomocą zamków



Z profili można stworzyć ściany i stoiska



Nie potrzebne są dodatkowe zawieszaki! Ramę przytwierdza się bezpośrednio do ściany

Vector LED 30mm



- Podświetlana rama ścienna z aluminiowych profili 30 mm. Rama podświetlona jest na całej szerokości.
- Łatwy montaż.
- Zaprojektowany z myślą o grafice tekstylnej, która mocowana jest za pomocą 3 mm paska silikonowego.
- Dostępne inne rozmiary na zamówienie.
- Profile mogą być docięte tak, aby pasowały do torby, co ułatwi transport.

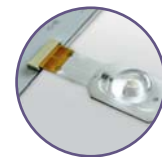
Model	Kod	(wys.) x (szer.) x (głęb.) mm
Vector LED 30mm	VLB30-CUSTOM	Na zamówienie



Montowane za pomocą zamków



Aluminiowe profile



Oświetlenie LED



Podświetlenie podkreśli grafikę

Rama Trappa



- Zatraskowa aluminiowa rama ścienna o szerokości 25 mm.
- Możliwość zamocowania poziomo lub pionowo.
- Przejroczyste PCV chroniące plakat.
- Zaprojektowana z myślą o plakatach papierowych, tekturowych, PCV max. 0,5 mm lub tekstylnych max 420 micronów.

Model	Kod	↗ (wys.) x (szer.) x (głęb.) mm
A4	AT401-C	328 x 241 x 13
A3	AT402-C	451 x 328 x 13
A2	AT403-C	625 x 451 x 13
A1	AT404-C	872 x 625 x 13
A0	AT405-C	1220 x 872 x 13
B1	AT409-C	969 x 676 x 13
B2	AT410-C	676 x 469 x 13



Rama zatraskwa



Duży wybór rozmiarów

Rama Trappa LED



- 32 mm aluminiowa rama ścienna z oświetleniem LED.
- Działające na zatrask ramki plakatowe.
- Dostępne w sześciu rozmiarach od A0 do B1.
- Rama podświetlana jest z czterech stron.
- Zaprojektowana z myślą o plakatach papierowych, tekturowych, PCV max. 0,5 mm lub tekstylnych max 420 micronów.

Model	Kod	↗ (wys.) x (szer.) x (głęb.) mm
A4	MLAF13-A4	345 x 248 x 32
A3	MLAF13-A3	468 x 335 x 32
A2	MLAF13-A2	642 x 458 x 32
A1	MLAF13-A1	889 x 632 x 32
A0	MLAF13-A0	889 x 1227 x 32



Rama zatraskwa



Niezbędne okablowanie w zestawie

Oświetlenie LED pobiera niewiele mocy

Nie nagrzewa się



Ustawienie pionowe lub poziome

Sentry



- Stojak informacyjny z zatraskową ramą.
- Ramę można ustawić w pionie lub poziomie.
- Zaprojektowana z myślą o plakatach papierowych, tekturowych, PCV max. 0,5 mm lub tekstylnych max 420 micronów.

Model	Kod	↗ (wys.) x (szer.) x (głęb.) mm
A3	SL103	1075 x 245 x 326
A4	SL104	1005 x 245 x 326

Wolnostojący uchwyt iPad



- Dostępny w kolorze czarnym, srebrnym lub białym.
- Wykonany ze stali, wytrzymała konstrukcja.
- W zestawie śruby zabezpieczające, blokady oraz klucz imbusowy.
- Ustawienie pionowe lub poziome.
- Możliwość montażu iPad'a 2, 3, 4 oraz Air.
- Nie pasuje do wersji iPad 1 i Pro.
- iPad nie jest zawarty w zestawie.

Model	Kod	↗ (h) x (Ø) mm
Czarny	IPS-001-B	1045/1060 x 360
Srebrny	IPS-001-S	1045/1060 x 360
Biały	IPS-001-W	1045/1060 x 360



Biały



Srebrny

Wolnostojący uchwyt na tablet



- Stojak wykonany z plastiku dostępny w dwóch kolorach: czarnym i białym.
- Tablet może być ustawiony w pozycji pionowej lub poziomej.
- Obudowa posiada blokadę, która zwiększa bezpieczeństwo.
- Stojak posiada organizer na kable.
- Podstawa jest metalowa i dodawane są do niej śruby, którymi można system przytwierdzić do podłogi.
- Kompatybilny z modelami: iPad 1,2,3,4, Air, Samsung Tab 3 10.1, Samsung Galaxy Note 10.1(2014 model), ASUS Memo Pad 10.1, Samsung Tab Pro 3 10.1 i Sony Experia 22.
- Nie pasuje do wersji iPad mini i Pro.
- Tablet / iPad nie jest zawarty w zestawie.

Model	Kod	↗ (wys.) x (szer.) x (głęb.) mm
Czarny	TS-001-B	1131 x 368 x 277
Biały	TS-001-W	1131 x 368 x 277

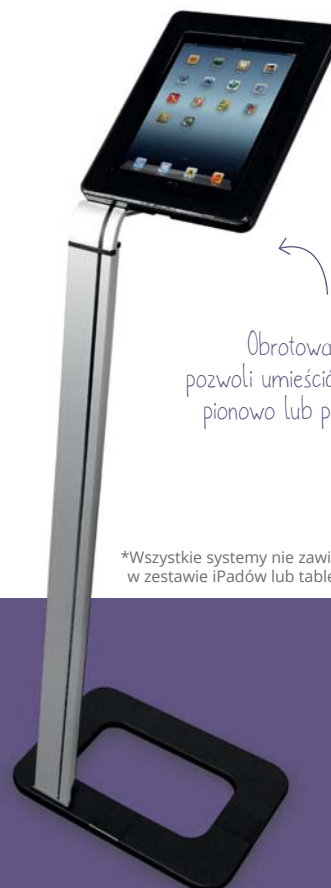


Uchwyt na tablet



Zamek

Obrotowa ramka pozwoli umieścić sprzęt pionowo lub poziomo



Obrotowa ramka pozwoli umieścić sprzęt pionowo lub poziomo

*Wszystkie systemy nie zawierają w zestawie iPadów lub tabletów.



Teleskopowy uchwyt na iPad



- Kompatybilny z iPad 2, 3, 4 i Air.
- Duża, stabilna podstawa o ciekawym kształcie.
- Organizator na kable.
- Sprzęt może być ustawiony pionowo lub poziomo.
- Wysoki teleskopowy maszt.
- Miejsce w ramie na przycisk Home.
- Zabezpieczenie przed kradzieżą.
- Dla dodatkowego zabezpieczenia można przymocować podstawę śrubami do podłoża.
- iPad nie jest zawarty w zestawie.

Model	Kod	↗ (wys.) x (szer.) x (głęb.) mm
Czarny	IPS-002-B	780 – 1225 x 440 x 350



Ruchomy uchwyt



Zamek



Uchwyt iPad 360°



- Obracanie iPada o 360°.
- Może być zamontowany na blacie biurka, na ścianie czy na słupku Linear.
- W komplecie wszystkie części i zestaw mocujący.
- Dostępny w kolorze czarnym, srebrnym i białym.
- Kompatybilny ze wszystkimi iPadami oprócz mini i Pro.
- iPad nie jest zawarty w zestawie.

Model	Kod	↗ (wys.) x (szer.) x (głęb.) mm
Ramka		
Biała	IPAD-CHU-W	310 x 225 x 20
Srebrna	IPAD-CHU-S	310 x 225 x 20
Czarna	IPAD-CHU-B	310 x 225 x 20
Ramka 360°		
Biała	IPAD-SH-360W	310 x 225 x 95
Srebrna	IPAD-SH-360S	310 x 225 x 95
Czarna	IPAD-SH-360B	310 x 225 x 95



Ramka z uchwytem 360°

Reflecta Lite LED



- Oświetlenie może być zamontowane po obu stronach.
- Zasilacz z kablem 2 m w zestawie.
- System przystosowany do grafiki o grubości 200 mikronów.

Model	Kod	↗ (wys.) x (szer.) x (głęb.) mm
Reflecta Lite LED	ML950	1330 x 490 x 295



Łatwa wymiana grafiki



Wkładka PCV chroni plakat

Reflecta



- System może być z podświetleniem lub bez.
- Boczne szyny ułatwiają włożenie grafiki.
- Blat i podstawa dostępne w 4 kolorach: ● ● ● ●

Model	Kod	↗ (wys.) x (szer.) x (głęb.) mm
840 mm (z oświetleniem)	MR914T	840 x 570 x 280
840 mm	MR103T	840 x 570 x 280
1040 mm (z oświetleniem)	MR911T*	1040 x 1000 x 400
1040 mm	MR101T	1040 x 1000 x 400
1570 mm (z oświetleniem)	MR915T	1570 x 570 x 280
1570 mm	MR104T	1570 x 570 x 280
1840 mm (z oświetleniem)	MR912T*	1840 x 1000 x 400
1840 mm	MR102T	1840 x 1000 x 400



Składany stół



- Metalowa polipropylonowa rama ze składnymi nogami.
- System składany w połowie z dodatkowymi uchwytami ułatwiającymi transport.
- Stabilny i wytrzymały.
- Wydrukowany obrus z logiem przyciągnie uwagę.

Model	Kod	↗ (wys.) x (szer.) x (głęb.) mm
Stół	FT-6	Otwarty: 745 x 1835 x 750 Zamknięty: 80 x 885 x 750



Rączka ułatwiająca transport



Blokada



Szybko się składa



Dodatkową opcją jest obrus



1. Lada Pop-up
2. Lada Okrągła Basic
3. Kolumna Linear Lecturn

Lady

Przenośne, uniwersalne, wytrzymałe. Szeroka oferta pozwoli na dobór odpowiedniej wielkości i dogodnego kształtu. Świetnie sprawdzają się na stoisku, ale też jako wolnostojące systemy do prezentacji produktu.



Na każdy budżet i na każdą okazję.

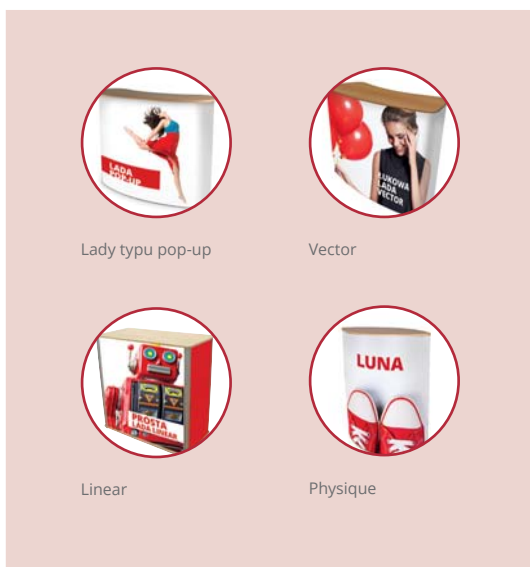
Mamy w ofercie lady, które sprawdzą się jako biurko, punkt informacyjny czy degustacyjny. Wytrzymały blat pozwoli na swobodną prezentację katalogów, czy np. wypełnienie ankiety. Dodatkowa flaga lub baner na pewno przyciągnie przechodniów.

Przemyślana i prosta konstrukcja umożliwia szybki montaż bez użycia narzędzi. Dostępne są także lady na indywidualne zamówienie, które sprostają wymaganiom najbardziej wymagającego klienta.

Jak wybrać odpowiednią ladę:

1. Jak często lada będzie używana?
2. Czy lada będzie często transportowana?
3. Czy konieczne jest miejsce do przechowywania katalogów, sprzętu itp.?
4. W jakiej sytuacji lada będzie wykorzystywana (degustacja, targi, prelekcja itp.)?

// Gotowe systemy



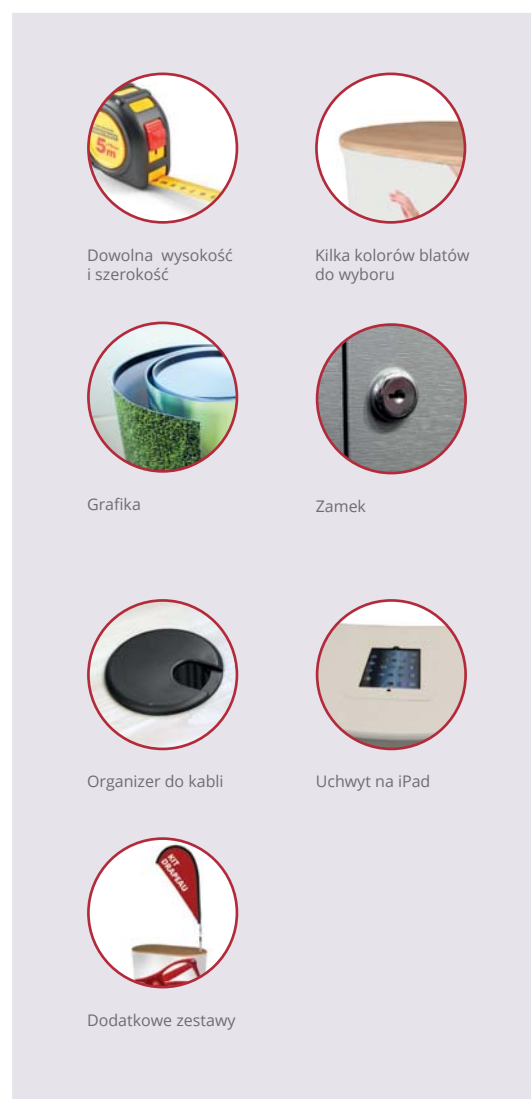
Lady typu pop-up

Vector

Linear

Physique

// ... Systemy pod indywidualne zamówienie



Dowolna wysokość i szerokość

Kilka kolorów blatów do wyboru

Grafika

Zamek

Organizer do kabli

Uchwyt na iPad

Dodatkowe zestawy



Grafika tekstylna z silikonowym obszyciem



Lada SEG



- Lada magnetyczna.
- Grafika tekstylna mocowana za pomocą silikonowego obszycia.
- Blat i podstawa w kolorze bukowym.
- Dwie półki w zestawie.

Model	Kod	↗ (wys.) x (szer.) x (gł.) mm
SEG	PUC21C-SEG	990 x 840 x 365



Mocowanie grafiki za pomocą silikonowego obszycia



Torba transportowa

Lada Pop-Up



Szybki montaż

- Lada magnetyczna przystosowana do grafiki na PCV.
- Blat w kolorze bukowym.
- Dwie półki w zestawie.
- Torba transportowa na kółkach wzmocniona kartonową tubą.

Model	Kod	↗ (wys.) x (szer.) x (gł.) mm
2x1	PUC21C-C	985 x 865 x 400
2x2	PUC22C-C	985 x 1290 x 465



Mocowanie magnetyczne



Torba transportowa na kółkach

Lada Hop-Up



- System typu pop-up z plastikowymi klipsami.
- Tekstylną grafikę mocuje się na rzep.
- Blat w kolorze bukowym.
- Półka w zestawie.

Model	Kod	↗ (wys.) x (szer.) x (gł.) mm
Hop-Up	HU301-001-C	1020 x 1060 x 360



Plastikowe klipsy



Torba transportowa na kółkach

Półka w zestawie



Wytrzymały system

Lada Vector Prosta



- Lada wykonana z profili Vector z zaokrąglonymi rogami.
- Grafika tekstylna mocowana za pomocą silikonowego obszycia.
- Blat dostępny w 4 kolorach: ● ○ ● ●
- Dodatkowo można zamówić półkę.
- Produkowane na zamówienie.

Model	Kod	↕ (wys.) x (szer.) x (gł.) mm
Prosta Lada Vector	VCR-001	1015 x 1018 x 545
Dodatkowa półka	VCR-IS	



Grafika tekstylna z silikonowym obszyciem

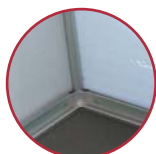


Lada Vector Łukowa



- Lada wykonana z profili Vector z zaokrąglonymi rogami.
- Grafika tekstylna mocowana za pomocą silikonowego obszycia.
- Blat i półka dostępne w 4 kolorach: ● ● ● ●
- Torby transportowe należy zamówić oddzielnie.
- Produkowane na zamówienie.

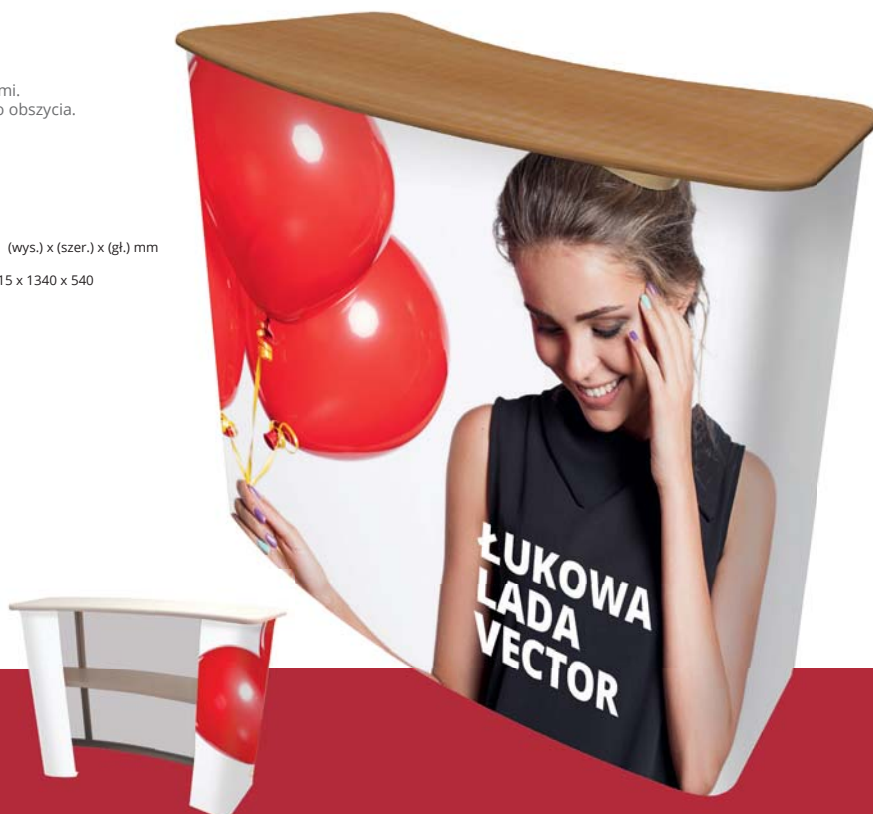
Model	Kod	↕ (wys.) x (szer.) x (gł.) mm
Łukowa Lada Vector	VCCB	1015 x 1340 x 540
Torba transportowa na blat i półkę	AB916	
Zestaw dwóch toreb	AB120AC-KIT	

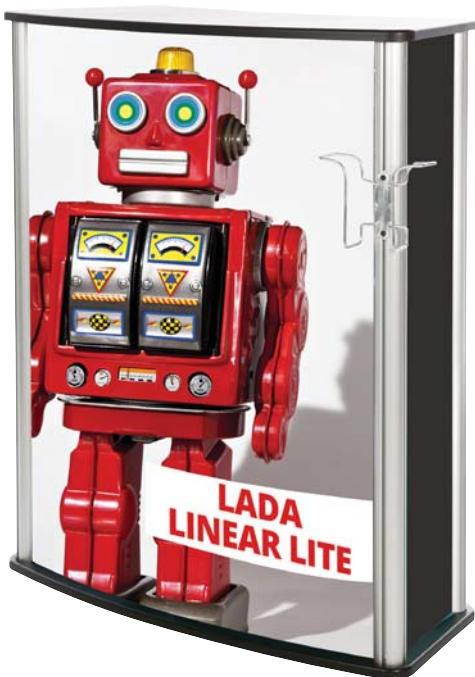


Zaokrąglone profile



Torba transportowa





Dodatkowe akcesoria -
kieszonka na ulotki



Lada Linear Lite



- Lada wykonana z profili Linear przystosowana do grafiki na PCV o grubości od 3 do 5 mm (paneli nie ma w zestawie).
- Grafika mocowana za pomocą taśm magnetycznych
- Montaż bez użycia narzędzi.
- Blat i podstawa dostępne w 4 kolorach: ● ● ● ●
- Dodatkowo można domówić półkę.
- Produkowane na zamówienie.

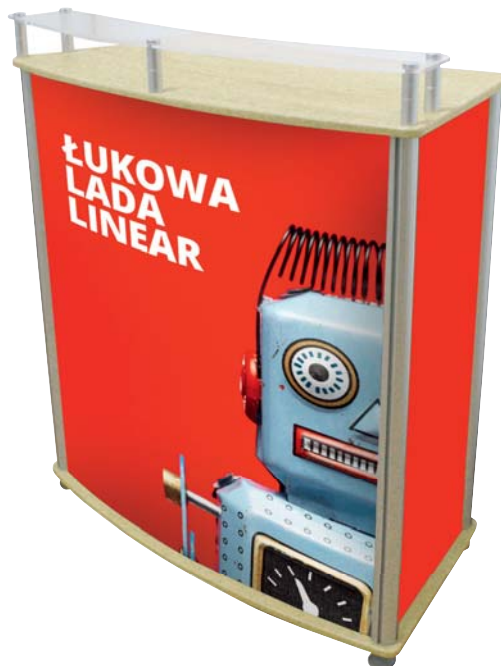
Model	Kod	↗ (wys.) x (szer.) x (gł.) mm
Lada Linear Lite	LK038	1040 x 915 x 405
Torba transportowa	AB112A	
Waliza	AC311	
Półka	PK8-S15	
Kieszonka na ulotki A4	LN112-004	
Kieszonka na ulotki A5	LN112-005	

Lada Linear Łukowa



- Łukowa lada wykonana z profili Linear przystosowana do grafiki na PCV o grubości od 3 do 5 mm (paneli nie ma w zestawie).
- Ścianka może być zgięta pod kątem 30° lub 45°.
- Grafika mocowana za pomocą taśm magnetycznych
- Montaż bez użycia narzędzi.
- Blat i podstawa dostępne w 4 kolorach: ● ● ● ●
- Dodatkowo można domówić półkę.
- Produkowane na zamówienie.

Wersja Pro posiada
akrylową półkę



Model	Kod	↗ (wys.) x (szer.) x (gł.) mm
Standard 30°	LK028-001	1010 x 1025 x 546
Standard 45°	LK028-003	1010 x 1515 x 607
Pro 30°	LK028-002	1010 x 1025 x 546
Pro 45°	LK028-004	1010 x 1515 x 607
Torba transportowa do wersji 30°	AB112A	
Torba transportowa do wersji 45°	AB221	
Półka	PK8-S15	



Lada Linear Prosta



- Prosta lada wykonana z profili Linear przystosowana do grafiki na PCV o grubości od 3 do 5 mm (paneli nie ma w zestawie).
- Grafika mocowana za pomocą taśm magnetycznych
- Montaż bez użycia narzędzi.
- Blat i podstawa dostępne w 4 kolorach: ● ● ● ●
- Dodatkowo można domówić półkę.
- Produkowane na zamówienie.

Model	Kod	↗ (wys.) x (szer.) x (gł.) mm
1000 mm (szer.)	LK029-001	1010 x 1000 x 500
2000 mm (szer.)	LK029-002	1010 x 2000 x 500
Torba transportowa do wersji 1000 mm	AB112A	
Torba transportowa do wersji 2000 mm	AB222	
Półka	PK8-S15	

Kolumna Linear Lecturn



- Kolumna wykonana z profili Linear z myślą o grafice na PCV.
- Blat i podstawa dostępne w 4 kolorach: ● ● ○ ●
- Akrylowa nadstawka na blat.
- Półka w zestawie.
- Produkowane na zamówienie.

Model	Kod	↗ (wys.) x (szer.) x (gł.) mm
Linear Lecturn	LNC-LEFO	1840 x 500 x 650



↖
Półka w zestawie

Kolumna Linear Standard



- Kolumna wykonana z profili Linear z myślą o grafice na PCV.
- Blat i podstawa dostępne w 4 kolorach: ● ● ○ ●
- Kolumna dostępna jest także z oświetleniem LED białym lub RGB.
- Produkowane na zamówienie.

Model	Kod	↗ (wys.) x (szer.) x (gł.) mm
Standard	LNC-STFO	1010 x 640 x 325
Standard LED	LNC-STLB	1010 x 640 x 325
Slim	LNC-SLFO	1010 x 380 x 245
Slim LED	LNC-SLLB	1010 x 380 x 245



↖
Dostępna także z oświetleniem LED

Lada Gear Prosta



- Lada wykonana z aluminiowych profili przystosowana do grafiki na PCV o grubości od 3 do 5 mm.
- Półka w zestawie.
- Zamykany tył.
- Blat dostępny w 4 kolorach: ● ● ○ ●
- Produkowane na zamówienie.

Model	Kod	↗ (wys.) x (szer.) x (gł.) mm
Lada Prosta Gear	GECS-FO	920 x 830 x 450
Lada Łukowa Gear	GECC-FO	920 x 830 x 525



Lada Gear z witryną



- Lada wykonana z aluminiowych profili przystosowana do grafiki na PCV o grubości od 3 do 5 mm.
- Akrylowa witryna.
- Półka i drzwiczki w zestawie.
- Blat dostępny w 4 kolorach: ● ● ○ ●
- Produkowane na zamówienie.



Transportowana płasko



↖
Idealna do prezentacji produktów

Lady Formulate



Duża Prostokątna Lady Formulate



- Rurowa konstrukcja o średnicy 32 mm.
- System przygotowany pod grafikę tekstylną.
- Błat w kolorze czarnym.
- Maksymalne obciążenie 50 kg przy równomiernym rozłożeniu.

Model	Kod	↗ (wys.) x (szer.) x (gł.) mm
Duża Prostokątna Lady	FMC-SQA-02	1015 x 1880 x 520



Łatwy montaż

Lada Prostokątna Formulate



- Rurowa konstrukcja o średnicy 32 mm.
- System przygotowany pod grafikę tekstylną.
- Błat w kolorze czarnym.
- Maksymalne obciążenie 50 kg przy równomiernym rozłożeniu.

Model	Kod	↗ (wys.) x (szer.) x (gł.) mm
Lada Prostokątna	FMC-SQA-01	1015 x 800 x 530

Wygodny transport



Łatwy montaż



Lada Owalna Formulate



- Rurowa konstrukcja o średnicy 32 mm.
- System przygotowany pod grafikę tekstylną.
- Błat w kolorze czarnym.
- Maksymalne obciążenie 50 kg przy równomiernym rozłożeniu.

Model	Kod	↗ (wys.) x (szer.) x (gł.) mm
Lada Owalna	FMC-OVA-01	1015 x 595 x 395



Oferta Physique



Oferta Physique zawiera największą gamę lad i przenośnych mebli marketingowych.

Systemy dostępne są w dwóch wersjach z okryciem z tkaniny lub z grafiką. Jesteśmy w stanie wyprodukować każdą ladę, dostosujemy się do każdego wymagań i każdej specyfikacji.

Lady z oferty Physique produkowane są na zamówienie w Wielkiej Brytanii.

Krok 1: Rodzaj lady

Wybierz spośród sześciu rodzajów: Double D, Comet, Mercury, Luna, Eclipse, Curved Workstation.

Krok 2: Sposób montażu

MDF Freestyle

- zbudowane z materiałów MDF i wykończone tkaniną.
- Lady te mogą ważyć do 75 kg.



Physique Pole Graphic

- w ladach wykorzystano unikalny system „wkreć i zamknij”, dodano też aluminiowe słupki. Kiedy słupki znajdują się we właściwym miejscu wystarczy przekładać grafikę zgodnie z wyznaczonym miejscem.



Lada może służyć do prezentowania produktu, witania gości..



Luna



- Lada może być otwierana z tyłu.
- Półka w zestawie.
- Zaprojektowana do grafiki na PCV.

Model	Kod	↕ (wys.) x (szer.) x (gł.) mm
Freestyle	PK113-F	1000 x 860 x 400
Graphic	PK113-W	1000 x 860 x 400
Torba transportowa	CBB-005	



Eclipse



- Lada może być otwierana z tyłu.
- Głęboka lada zapewnia dużo miejsca w środku.

Model	Kod	↕ (wys.) x (szer.) x (gł.) mm
Freestyle	PK152	1000 x 1000 x 500
Graphic	PT152	1000 x 1000 x 500
Torba transportowa	AB112A	



Curved Workstation



- Lada może być otwierana z tyłu.
- Dodatkowo lada może mieć drzwiczki z zamkiem oraz półkę.

Model	Kod	↕ (wys.) x (szer.) x (gł.) mm
Freestyle	PK160	1000 x 1000 x 500
Graphic	PT160	1000 x 1000 x 500
Drzwiczki z zamkiem	RK322	
Półka	RK303	
Torba transportowa	AB115A	

Krok 3: Wybór materiału pod grafikę

Dostępne są trzy rodzaje tkanin:

- Filc Standard,
- Filc Luxury (nylonowa tkanina podłożona pianką),
- Gładki materiał.

Wszystkie dostępne kolory znajdują się na końcu katalogu.

Etap 4: Wybór koloru blatu



Blat dostępny jest w 4 kolorach:

- Czarny
- Srebrny
- Biały
- Bukowy

Etap 5: Dobór akcesoriów



Physique Flag Kit

- Zestaw może być zamontowany na blacie każdej lady.

Kod	↕ (wys.) mm
PKF001	Maszt: 1500



Physique Header Kit

- Maszt o wysokości 1 m.
- Zestaw do montażu załączony.
- Fryz wykonany z płyty PCV o grubości 3 mm.

Kod	↕ (wys.) x (szer.) mm
PKH001	Fryz: 300 x 950 Fryz z masztami: 1200 x 950



Uchwyt na iPad

- Przystosowany to iPada 2 i 3.
- Dostępny dla wszystkich blatów.
- Dostępny w 3 kolorach: ● ● ○

Kod	↕ (wys.) x (szer.) mm
IPDM	305 x 230



Mercury



- Tył może być zamykany.
- Lada dostosowana do telewizorów (do 54 cm).
- Akrylowa półka i organizer na kable w standardzie.
- Monitor nie jest wliczony.
- Istnieje możliwość zamówienia dodatkowej półki.

Model	Kod	↕ (wys.) x (szer.) x (gł.) mm
Freestyle	PK190	1520 x 850 x 600
Torba transportowa	AB115B	
Półka	PK190T	



Lada dostępna też bez banera

Comet



- Lada dostępna z banerem lub bez.
- Dostępne akcesoria: kieszonka na ulotki i uchwyt na iPad.

Model	Kod	↕ (wys.) x (szer.) x (gł.) mm
Freestyle	PK189	1010 x 1010 x 655
Freestyle z banerem	PK189A	1800 x 1010 x 655
Torba transportowa	AB151	
Uchwyt na iPad	IPAD-360	

Łatwy montaż



Double D



- Lada może być otwierana z tyłu lub zamknięta w całości.
- Drzwi mogą być zamykane.

Model	Kod	↕ (wys.) x (szer.) x (gł.) mm
Freestyle	PK161	1000 x 1000 x 500
Graphic	PT161	1000 x 1000 x 500
Torba transportowa	AB112A	
Drzwiczki	RK321	

VCounter



- Lada zbudowana z materiałów MDF i PCV.
- Lada produkowana na zamówienie w Wielkiej Brytanii.
- Organizer na kable w zestawie.

Model	Kod	↕ (wys.) x (szer.) x (gł.) mm
Standard		
Elipse	PK30SE	1020 x 950 x 520
Keystone	PK30SK	1020 x 900 x 550
Deluxe		
Elipse	PK30DE	1020 x 950 x 520
Keystone	PK30DK	1020 x 900 x 550
Dodatkowo		
Torba transportowa	AC347A	
Uchwyt LCD	Zapytaj	
Uchwyt na iPds 2 i 3	IPDM	305 x 230
Panel na front	PK30FK	

Krok 1: Lada Standard czy Deluxe?

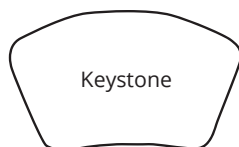
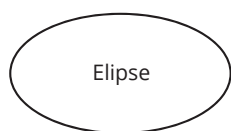


Standard: lada otwarta z tyłu i bez półki

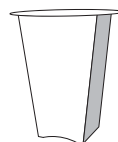


Deluxe: lada z drzwiczkami z zamkiem i z półką

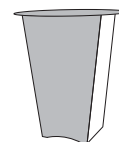
Krok 2: Kształt blatu



Krok 3: Kolor lady



- Boki wykonane z PCV dostępne są w 2 kolorach: ● ○



- Płyty MDF dostępne są w 4 kolorach: ● ● ● ●

Krok 4: Dodatki



Uchwyt LCD (monitor nie jest wliczony).
W skład tego przykładu wchodzi:
Wersja Deluxe z blatem Keystone + boki PCV w kolorze szarym + reszta lady wykonana z płyty MDF w kolorze bukowym + uchwyt LCD



Uchwyt na iPad 2 i 3 dostępny w 3 kolorach, białym, srebrnym i czarnym (iPad nie jest wliczony).
W skład tego przykładu wchodzi:
Wersja Standard z blatem Elipse + boki PCV w kolorze szarym + reszta lady wykonana z płyty MDF w kolorze bukowym + uchwyt iPad w kolorze srebrnym.



Panel z plexi na front.
W skład tego przykładu wchodzi:
Wersja Standard z blatem Keystone + boki PCV w kolorze szarym + reszta lady wykonana z płyty MDF w kolorze bukowym + płyta plexi na front z nadrukiem.



Lada Basic Okrągła



- Okrągła lada z oferty Basic, posiada blat i podstawę w okleinie bukowej.
- Średnica wynosi 450 mm.
- Blat i podstawa dostępne są w kolorze czarnym.
- W zestawie dwie torby transportowe.

Model	Kod	↕ (wys.) x (Ø) mm
Blat bukowy	PK923	926 x 450
Blat czarny	PK923-BLK	926 x 450



Blat



Torby transportowe

←
Ekonomiczne rozwiązanie

Lada Basic Łukowa



- Łukowa lada dostarczana wraz z blatem w okleinie bukowej.
- Otwarty tył.
- Szare, plastikowe okrycie.
- Wielkoformatowy blat dostępny też w kolorze czarnym.
- W zestawie torba transportowa.

Model	Kod	↕ (wys.) x (szer.) x (gł.) mm
Blat bukowy	PK922	925 x 910 x 480
Blat czarny	PK922-BLK	925 x 910 x 480



Czarny blat



Otwarty tył



↖ Funkcjonalny system

Tornado



- Łukowa lada promocyjna, którą można stosować także na zewnątrz.
- Grafika drukowana jest bezpośrednio na PCV.
- Podstawę można wypełnić wodą lub piaskiem.
- Maszt i fryz dostępne dodatkowo.

Model	Kod	↕ (wys.) x (szer.) x (gł.) mm
Tornado	PK410	1040 x 850 x 500
Maszt z fryzem	PK411	250 x 600 x 20
Torba na blat i podstawę	AB187	
Torba na panel	AB187A	



Torba na blat i podstawę



Torba na panel

Counta



- Lada degustacyjna wykonana z PCV.
- W zestawie znajduje się panel, podstawa, półka i blat oraz fryz z masztami.
- rafię można nakleić lub nadrukować bezpośrednio na panel.

Model	Kod	↕ (wys.) x (szer.) x (gł.) mm
Counta	PC607	Podstawa: 2050 x 810 x 470 Fryz: 280 x 770 x 20 Całość: 2050 x 810 x 470



Torba transportowa w zestawie

Świetnie sprawdzi się w czasie promocji



Dzięki specjalnej podstawie lada może być stosowana na zewnątrz





Ścianki wystawiennicze

1. Drum
2. Embrace SEG
3. Xclaim

Ścianki to szybki sposób na stworzenie efektownego tła bądź stoiska. Ich przemyślana konstrukcja pozwala zaoszczędzić czas i miejsce potrzebne na transport i montaż. Rozłożenie trwa zaledwie kilka minut, a grafikę montuje się za pomocą rzepów, listw magnetycznych lub zakłada bezpośrednio na stelaż i dopasowuje zamkiem błyskawicznym. Dostępne są w wielu kształtach, także pod indywidualne zamówienie.



Dobrze dobrana grafika,
to połowa sukcesu.

Szeroka oferta rozmiarów pozwala na zależenie systemu na każdą okazję. Ścianki to nie tylko świetne rozwiązanie targowe, ale także świetny przekaz informacji w punktach sprzedaży lub tło do zdjęć.

Wybierając ściankę określ:

1. Jaką powierzchnią dysponujesz?
2. Jakiego potrzebujesz kształtu?
3. Na jakim materiale będzie wydrukowana grafika?
4. Jak często będzie wymieniana grafika?
5. Czy ścianka będzie modyfikowana?
6. Jak często ścianka ma być przenoszona?
7. Czy potrzebne będzie oświetlenie?
8. W jaki sposób ścianka będzie transportowana?

// Nasza oferta ścianek wystawienniczych



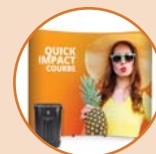
Formulate

Zbudowane z mocnych i lekkich rurek aluminiowych, które umożliwiają budowę niemal dowolnego kształtu. Poza standardową ofertą możliwe jest zamówienie ścianki Formulate na wymiar. Ścianka zaprojektowana z myślą o grafice tekstylnej.



Hop-Up

Ścianki Hop-up pozwalają w szybki sposób stworzyć kreatywne tła, stoisko, czy reklamę. Stworzone pod grafikę tekstylną.



Pop-up (Impact & Quick)

Ścianki Pop-up to szybki montaż i łatwy transport. Grafika na panelach PCV stworzy jednolite tło.



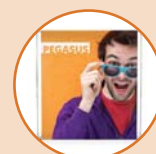
Embrace SEG

Nowy system typu SEG pop-up. Grafikę montuje się wciskając w szczelinę w lekkiej ramie. Pozwala uzyskać bardzo ostry obraz, zachowując swoją lekkość. Dostępny w czterech rozmiarach.



Xclaim

Lekki, składany system, występujący w wielu kształtach i rozmiarach. Ramiona blokowane są magnetycznie, a grafika tekstylna montowana na wcisk. Wytrzymały i wygodny w transporcie.



Pegasus

System posiada teleskopowe maszty, które pozwalają dostosować wysokość i szerokość ścianki do potrzeb. Dodatkowo grafika może być wydrukowana na materiale banerowym lub tekstylnym.

Ścianki Pop-up

Impact



- Ścianka magnetyczna.
- Grafika może być montowana z obu stron ścianki.
- Dostępna w rozmiarach od 3x2 do 3x5, prosta lub łukowa.
- Ścianka dostarczana w nylonowej torbie.

Ekonomiczna wersja

Grafika mocowana za pomocą taśmy magnetycznej

EM301



Listwy magnetyczne



Zawiesia



Magnetycznie łączenia



Rama Pop-up Impact

+



+



Listwy magnetyczne i zawiesia dołem oraz górze

Nylonowa torba transportowa

Pop-up Impact dostępny jest jako sam system lub zestaw. Zestaw zawiera: ramę w dowolnym rozmiarze, listwy, zawiesia dolne oraz górne, taśmę magnetyczną (30 mb), dwie lampki PS950 oraz walizę Atlas z blatem.

Pop-up Impact Bundle

Model	Kod	↕ (wys.) x (szer.) x (gł.) mm
Łukowy Impact Bundle 3X2	IMPB-3X2C	2225 x 1930 x 485
Prosty Impact Bundle 3X2	IMPB-3X2S	2225 x 1970 x 306
Łukowy Impact Bundle 3X3	IMPB-3X3C	2225 x 2540 x 685
Prosty Impact Bundle 3X3	IMPB-3X3S	2225 x 2700 x 306
Łukowy Impact Bundle 3X4	IMPB-3X4C	2225 x 3070 x 960
Prosty Impact Bundle 3X4	IMPB-3X4S	2225 x 3435 x 306
Łukowy Impact Bundle 3X5	IMPB-3X5C	2225 x 3070 x 960
Prosty Impact Bundle 3X5	IMPB-3X5S	2225 x 3430 x 1225



Rama Pop-up Impact

+



+

Listwy magnetyczne i zawiesia górne oraz dolne

+



Dwie lampki PS950

+



Taśma magnetyczna

+



Waliza z blatem (Atlas)



Pop-up Quick+

Ta w pełni magnetyczna ścianka posiada specjalnie zaprojektowane listwy magnetyczne oraz zawiesia, które ułatwiają montaż grafiki. Dodatkową zaletą jest dożywotnia gwarancja.



Quick+ Prosty



- Ścianka magnetyczna.
- Grafika może być montowana z obu stron ścianki.
- Dostępna w rozmiarach od 3x2 do 3x5.
- Ścianka dostarczana w wyszczelnianej torbie.

Model	Kod	↗ (wys.) x (szer.) x (gł.) mm
3x1	WH221-S-CA	2225 x 1240 x 306
3x2	WH222-S-CA	2225 x 1970 x 306
3x3	WH223-S-CA	2225 x 2700 x 306
3x4	WH224-S-CA	2225 x 3435 x 306
3x5	WH225-S-CA	2225 x 4160 x 306



Rama Quick+

+



Listwy magnetyczne i zawiesia dolne oraz górne.

+



Torba transportowa



Grafika zawieszana za pomocą zawiesi



Magnetyczne połączenia

Quick+ dostępny jest jako sam system lub zestaw. Zestaw zawiera: ramę w dowolnym rozmiarze, listwy, zawiesia dolne oraz górne, taśmę magnetyczną (30 mb), dwie lampki PS950 oraz walizę Atlas z blatem.



Zestaw Quick+



Rama Quick+

+



Listwy magnetyczne i zawiesia górne oraz dolne



Taśma magnetyczna

+



Waliza z blatem (Atlas)

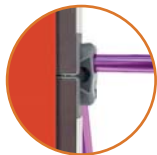
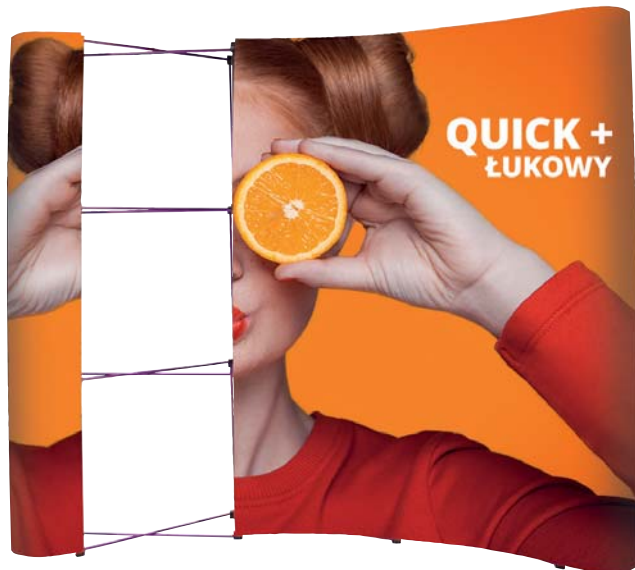


Quick+ Łukowy



- Ścianka magnetyczna.
- Grafika może być montowana z obu stron ścianki.
- Dostępna w rozmiarach od 3x2 do 3x5.
- Ścianka dostarczana w wyścielanej torbie.

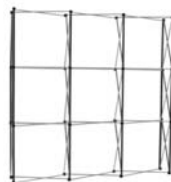
Model	Kod	↕ (wys.) x (szer.) x (gł.) mm
3x1	WH221-C-CA	2225 x 1240 x 306
3x2	WH222-C-CA	2225 x 1930 x 485
3x3	WH223-C-CA	2225 x 2540 x 685
3x4	WH224-C-CA	2225 x 3070 x 960
3x5	WH225-C-CA	2225 x 3430 x 1225



Łatwy montaż



Montaż lampek bezpośrednio do systemu



Rama Quick+



Listwy magnetyczne i zawiesia górne oraz dolne



Torba transportowa

Lampki montowane bezpośrednio do systemu



Zestaw Quick+



Rama Quick+



Listwy magnetyczne i zawiesia górne oraz dolne



Dwie lampki PS1000



Taśma magnetyczna



Waliza z blatem (Atlas)

QUICK TOWER



System może być podświetlony



Quick+ Tower



- System magnetyczny.
- Wysokość można dostosować w zależności od potrzeb.
- Dostępna jest wersja podświetlona (lampka PS1200).

Model	Kod	📏 (wys.) x (Ø) mm
3 moduły	WH231A	2225 x 640
4 moduły	WH232A	2968 x 640



Grafika zawieszana za pomocą zawiesi



Magnetyczne połączenia

Akcesoria do ścianek Pop-up



Stopa stabilizująca
ESS05

Zalecana do prostych systemów lub w przypadku użycia wewnętrznych lub zewnętrznych półek.



Uchwyt na telewizor
PUSMK1

Przy pomocy ekranu telewizora zwiększysz zainteresowanie stoiskiem, pokażesz więcej informacji.



Półka
ESS14C-A - Prosty
ESS14-002 - Łukowy



Panele
Dostępne są białe panele do systemów, na których nadrukować można grafikę. Panele nie są przycinane, należy je przyciąć po wydrukowaniu grafiki.



Półka wewnętrzna
ESS09 - System Prosty - półka aluminiowa
ESS11X-C - System Łukowy - półka akrylowa
ESS11-S - System Prosty - półka akrylowa

Obciążenie do 10 kg.
Rekomendujemy zastosowanie ze stopami stabilizującymi.



Oświetlenie
PS1200
Lampka o mocy 20 W.

Ścianki pod grafikę tekstylną

Hop-up Prosty



- System typu pop-up blokowany za pomocą klipsów.
- Zaprojektowany z myślą o grafice tekstylnej.
- Grafika mocowana na rzep.
- System można złożyć i transportować bez zdejmowania grafiki.
- Grafika może być jednostronna lub dwustronna.
- Torba transportowa na kółkach w zestawie.

Model	Kod	↕ (wys.) x (szer.) x (gł.) mm
3X1	HUI3X1	2260 x 790 x 295
3X2	HUI3X2	2260 x 1525 x 295
3X3	HUI3X3	2260 x 2260 x 295
3X4	HUI3X4	2260 x 2995 x 295
3X5	HUI3X5	2260 x 3730 x 295
Stopy stabilizujące	ES508	



System wygodny w transporcie



Klipsy łączące ramę



Grafika mocowana na rzep



Szybki montaż

Hop-up Łukowy



- System typu pop-up blokowany za pomocą klipsów.
- Zaprojektowany z myślą o grafice tekstylnej.
- Grafika mocowana na rzep.
- System można złożyć i transportować bez zdejmowania grafiki.
- Grafika może być jednostronna lub dwustronna.
- Torba transportowa na kółkach w zestawie.

Model	Kod	↕ (wys.) x (szer.) x (gł.) mm
3X3	HOP-2-3X3-C	2270 x 2310 x 570
3X4	HOP-2-4X3-C	2270 x 2950 x 810



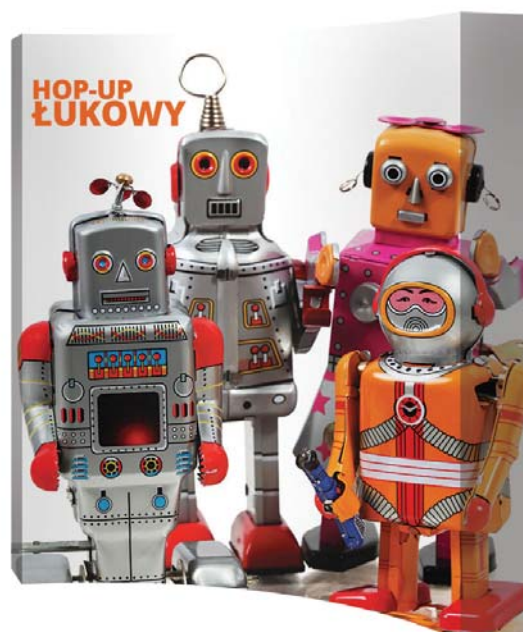
System wygodny w transporcie



Klipsy łączące ramę



Grafika mocowana na rzep



System podkreślający grafikę



Embrace SEG

System, który łączy dwa popularne rozwiązania, ściankę typu pop-up i grafikę z silikonowym obszyciem, dzięki któremu jest ona świetnie napięta.

Embrace



- Ścianka przystosowana do grafiki tekstylnej.
- Mocowanie grafiki za pomocą silikonowego obszycia.
- Rama łączona na klipsy.
- Ścianka prosta.
- Torba transportowa na kółkach w zestawie.

Model	Kod	↕ (wys.) x (szer.) x (gł.) mm
3x1	EMB-1X3-S	2255 x 790 x 328
3x2	EMB-2X3-S	2255 x 1523 x 328
3x3	EMB-3X3-S	2255 x 2239 x 328
3x4	EMB-4X3-S	2255 x 2972 x 328
Torba 3x1	EMB-BG	Tylko do wersji 3x1
Torba transportowa na kółkach	EMB-WHLY-BG	Dla wersji 3x2 / 3x3 / 3x4



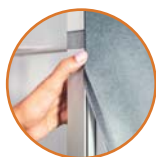
Bardzo dobrze napięta grafika



Dostępny w różnych szerokościach



Łączenie ramy na klips



Xclaim



- System typu pop-up zaprojektowany z myślą o grafice tekstylnej.
- Może być transportowany bez zdejmowania grafiki.
- Dostępnych jest wiele konfiguracji.

Model	Kod	(wys.) x (szer.) x (gł.) mm
2x2	XCLM-2x2	1510 x 1510 x 315
3x1	XCLM-3x1	2230 x 750 x 315
3x2	XCLM-3x2	2230 x 1510 x 315
3x3	XCLM-3x3	2230 x 2230 x 315
3x4	XCLM-3x4	2230 x 2980 x 315
Piramida 3	XCLM-3QP	1600 x 2140 x 315
Piramida 6	XCLM-6QP	2090 x 3200 x 315
Piramida 10	XCLM-10QP	2620 x 4250 x 315
Krzyż	XCLM-5QP	2130 x 2130 x 319



Wielowymiarowa grafika



Prostej ramie można nadać nowy, niepowtarzalny kształt



Ścianka magnetyczna



Mocowanie grafiki za pomocą silikonowych rękawów



Grafikę przytrzymują plastikowe wkręcane kapsle

Grafikę można projektować na wiele sposobów



Ścianki Formulate

Ścianki Formulate dostępne są w różnych rozmiarach i kształtach. System stworzy idealne tło niezależnie od miejsca i powierzchni. Tekstylna grafika bardzo dobrze układa się na systemie, tworząc harmonijną całość.

- Konstrukcja wykonana z aluminiowych rur o średnicy 32 mm.
- Dostępne w kilku kształtach i wymiarach.
- Grafika może być dwustronna.
- Łatwy montaż dzięki ponumerowanym elementom.
- Torba transportowa z miejscem na grafikę.



Ścianka Prosta



Model	Kod	(wys.) x (szer.) x (gł.) mm
2,4 m	FORM-STR-24	2380 x 2350 x 400
3,0 m	FORM-STR-30	2380 x 2950 x 400
6,1 m	FORM-STR-61	2380 x 6096 x 400



Stopa stabilizująca

Ścianka Łukowa Wertykalna



Model	Kod	(wys.) x (szer.) x (gł.) mm
3,0 m	FMLT-USS-01	2280 x 3048 x 583

Ścianka Łukowa Horyzontalna



Model	Kod	(wys.) x (szer.) mm
2,4 m	FORM-CUR-24	2380 x 2350
3,0 m	FORM-CUR-30	2380 x 2958
6,0 m	FORM-CUR-60	2380 x 5950



Dodatkowo dostępne lampki

Grafika może być dwustronna



Ponumerowane elementy



Gumka ułatwiająca montaż





Formulate Drum



Model	Kod	(wys.) x (szer.) x (gł.) mm
Drum	FMDS-3DC-01	2500 x 2200 x 400

Ponumerowane elementy ułatwiają montaż

Serpentyna



Model	Kod	(wys.) x (szer.) x (gł.) mm
3,0 m	FMLT-SSS-02	2280 x 3048 x 444

Akcesoria Formulate

Dodaj do systemu Formulate specjalnie zaprojektowane akcesoria, które nie tylko wzbogacą system, ale będą miały też praktyczne zastosowanie.



Jeden uchwyt pasuje do wszystkich akcesoriów



Mocowanie do kieszonki na ulotki
FX839



Mocowanie do uchwytu na iPad
FX837



Mocowanie do półki
FX838



Kieszonka na ulotki
AH5DLP - Format DL (110 x 220)
AH5A5P - Format A5
AH5A4P - Format A4



Uchwyt na iPad
IPAD-CHU-W - Biały 305 x 70 x 40 mm
IPAD-CHU-S - Srebrny 305 x 70 x 40 mm
IPAD-CHU-B - Czarny 305 x 70 x 40 mm



Półka
LN133-R - Okrągła 12 x 240 x 227 mm
LN133-T - Trójkątna 12 x 254 x 246 mm
LN133-S - Kwadratowa 12 x 220 x 220 mm
4 kolory: ● ● ● ●

Świetnie sprawdzi się jako ścianka do zdjęć



Pegasus



- Teleskopowy maszt umożliwia regulację wysokości i szerokości (maksymalnie po 2500 mm).
- Grafika mocowana jest dzięki tunelom.
- Torba transportowa w zestawie.

Model	Kod	↕ (wys.) x (szer.) x (gł.) mm
Pegasus	UB165-S	1000-2515 x 1429-2540 x 442



Łatwy montaż



Grafika wykończona tunelem, w który wsuwa się maszt



Teleskopowy maszt

NEW Pegasus 3 m



- Teleskopowy maszt umożliwia regulację wysokości i szerokości (maksymalnie po 3200 mm).
- Grafika mocowana jest dzięki tunelom.
- Torba transportowa w zestawie.

Model	Kod	↕ (wys.) x (szer.) x (gł.) mm
Pegasus 3 m	UB167	1835-2610 x 1830-3200 x 442



Łatwy montaż



Teleskopowy maszt

Aż 3 metry szerokości!

Montaż bez użycia narzędzi



Ścianki Gear Edge

Ścianki Gear Edge



- Aluminiowa rama.
- Dostępne z panelami na grafikę.
- Panele mogą być dołączane pod różnym kątem.
- Produkowane na zamówienie.

Model	Kod	↕ (wys.) x (szer.) mm
6 Paneli – sama rama	GEP6-96FO	2050 x 1500
6 Paneli – rama z tkaniną	GEP6-96FC	2050 x 1500
7 Paneli – sama rama	GEP7-96FO	2050 x 1500
7 Paneli – rama z tkaniną	GEP7-96FC	2050 x 1500
8 Paneli – sama rama	GEP8-96FO	2050 x 2100
8 Paneli – rama z tkaniną	GEP8-96FC	2050 x 2100



Dostępne dodatkowe oświetlenie



8 Panel Kit

7 Panel Kit



6 Panel Kit



1. Ścianka Vector LED
2. Ścianka Vector

Modular

Targi to najlepszy moment na wypromowanie firmy. Dlatego odpowiednie stoisko jest tak ważne. Ma ono nie tylko przedstawić markę, ale także pobudzić wyobraźnię i przyciągnąć odwiedzających.

Oferta Modular to rozwiązania, które pozwalają tworzyć różne konfiguracje.



W ofercie znajdują się systemy wykonane z różnych tworzyw i przystosowane do grafiki drukowanej na różnych materiałach.

Ponad to przedstawione rozwiązania są łatwe w montażu i wygodne w magazynowaniu.

Podane poniżej zestawy są przykładami. Możemy także wykonać spersonalizowane projekty.

// Różne rozwiązania

Stoiska projektowane i wykonywane są w taki sposób, aby można było ich wielokrotnie używać. Wymiana grafiki jest bardzo prosta, co sprawia, że stoiska można używać na różnych eventach.



Linear & Vector



Arena



Formulate

// Serwis



3D serwis

Nasi projektanci stworzyć mogą wizualizację złożoną ze standardowych elementów lub taką składającą się z nietypowych układów. Do tego mogą dołączyć elementy z całej oferty (roll upy, stojaki na ulotki itp.), co wzbogaci stoisko.



Doradztwo

Nasz zespół doradzi jakie rozwiązania będą najlepsze.



Produkcja

Stoiska produkowane są w Europie.



Montaż / Demontaż

Montaż jest bardzo prosty. Do każdego stoiska dodawana jest instrukcja.

Linear

System stworzony z myślą o grafice drukowanej na PCV. Grafika może być montowana za pomocą taśmy magnetycznej lub wsuwana w profil.

- Aluminiowy profil z czterema łączeniami.
- Przystosowany do grafiki na panelu PCV o grubości 1 lub 3 mm.
- W zestawie rolka taśmy metalowej (dodatkowo dostępna taśma magnetyczna EM301).
- Dostępne dodatkowe akcesoria.
- Zestaw wykonywany jest na zamówienie.

Dwa rodzaje wykończeń



Linear Executive Wave



Model	Kod	↕ (wys.) x (szer.) x (głęb.) mm
Zestaw z dwoma uchwytami na telewizor i półką	LK031-001	2475 x 3000 x 500
Zestaw z dwoma uchwytami na telewizor i czterema kieszonkami na ulotki	LK031-002	2475 x 3000 x 500
Zestaw z sześcioma kieszonkami na ulotki	LK031-003	2475 x 3000 x 500 mm



Monitor niewliczony

Linear Executive Curve



Model	Kod	↕ (wys.) x (szer.) x (głęb.) mm
Zestaw z dwoma uchwytami na telewizor i półką	LK030-001	2475 x 3000 x 500
Zestaw z dwoma uchwytami na telewizor i czterema kieszonkami na ulotki	LK030-002	2475 x 3000 x 500
Zestaw z sześcioma kieszonkami na ulotki	LK030-003	2475 x 3000 x 500

Zestaw A - Panel Łukowy



Model	Kod	↕ (wys.) x (szer.) x (głęb.) mm
Panel Łukowy 1000 mm	LK023-C	2000 x 1265 x 390
Panel Łukowy 2000 mm	LK023-D	2000 x 2245 x 455
Panel Łukowy 3000 mm	LK023-E	2000 x 3110 x 740



Uchwyt na iPad



Zestaw B - Panel Prosty



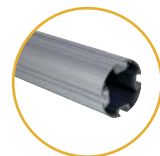
Model	Kod	↕ (wys.) x (szer.) x (głęb.) mm
Panel 1000 x 2000	LK021-A	1000 x 2550 x 400
Panel 2000 x 500	LK021-B	2000 x 1050 x 400
Panel 2000 x 1000	LK021-C	2000 x 1550 x 400
Panel 2000 x 2000	LK021-D	2000 x 2550 x 400
Panel 2000 x 3000	LK021-E	2000 x 3550 x 400



Monitor niewliczony



Grafika mocowana za pomocą taśmy magnetycznej



Profile o średnicy 75 mm

Zestaw z uchwytem na telewizor



Model	Kod	↕ (wys.) x (szer.) x (głęb.) mm
LCD Panel 1000	LK025-C	2000 x 1250 x 400
LCD Panel 2000	LK025-D	2000 x 2250 x 400
LCD Panel 3000	LK025-E	2000 x 3250 x 400

Vector

Profile aluminiowe stworzone z myślą o grafice tekstylnej.
Grafikę mocuje się za pomocą silikonowego obszycia.

- Aluminiowe profile.
- Dostępnych jest sześć szerokości profili w tym profile podświetlane.
- Zaprojektowane z myślą o grafice tekstylnej.
- Dostępne są dodatkowe akcesoria dla profili o grubości 40 i 50 mm.
- Ramy wykonywane są na zamówienie.



Szybki montaż



Grafika mocowana za pomocą silikonowego obszycia



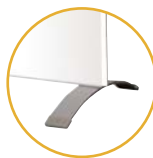
Ponumerowane elementy



Stopy stabilizujące



Stopka boczna łukowa SL1



Stopa wypukła SL2



Stopa płaska LN155 (sprzedawane pojedynczo)



Stopa boczna połówka SLF1



Stopka boczna łukowa SLF2

Zestaw 1



Model	Kod	↕ (wys.) x (szer.) x (głęb.) mm
Zestaw Vector z grafiką tekstylną	VKF-H4-SL	2070 x 1000 x 450
Zestaw Vector z grafiką na panelu	VKR-H4-SL	2070 x 1000 x 450



Zestaw 2



Model	Kod	↕ (wys.) x (szer.) x (głęb.) mm
Zestaw Vector z grafiką tekstylną	VKF-2H4-2SL	2070 x 2000 x 450
Zestaw Vector z grafiką na panelu	VKR-2H4-2SL	2070 x 2000 x 450

Zestaw 3



Model	Kod	↕ (wys.) x (szer.) x (głęb.) mm
Zestaw Vector z grafiką tekstylną	VKF-3H4-2SL	2070 x 3000 x 450
Zestaw Vector z grafiką na panelu	VKR-3H4-2SL	2070 x 3000 x 450



Prosta ścianka Vector



Model	Kod	(wys.) x (szer.) x (głęb.) mm
Prosta ścianka Vector 50 mm	VKF-CUSTOM	wymiar na zamówienie



LED Floodlight
LED-FLOOD-ARM-B



Miejsce w profilu
na wsunięcie stopy
stabilizującej



Dostępne są różne rodzaje
stóp stabilizujących



Vector LED



Model	Kod	(wys.) x (szer.) x (głęb.) mm
Vector LED 75 mm	VLB75-CUSTOM	wymiar na zamówienie
Vector LED 125 mm	VLB125-CUSTOM	wymiar na zamówienie



Taśma LED 360 mm



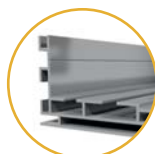
Podłączenie zasilacza



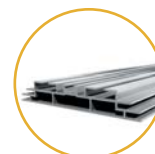
Zasilacz 24V 75W

Profile Vector LED

W ofercie dostępne są dwa profile o dwóch wymiarach.



75 mm LED



125 mm LED

Formulate

Na stabilną rurową konstrukcję naciąga się grafikę, która obszyta jest zamkiem błyskawicznym. Dzięki takiemu wykończeniu grafika idealnie układa się na systemie.

- Konstrukcja wykonana z aluminiowych rur o średnicy od 30 do 50 mm.
- Łączenie elementów na wcisk.
- Grafika może być dwustronna.
- Grafikę naciąga się na ramę i dopasowuje za pomocą zamka błyskawicznego,
- Dostępne są akcesoria z uniwersalnym uchwytem.



Ponumerowane elementy ułatwiają montaż



Grafika wykończona na zamek



Konstrukcja wykonana z aluminiowych rur

Projekt DS3 07



Model	Kod	↗ (wys.) x (szer.) x (głęb.) mm
Projekt DS3	FMLT-DS-30-07	2797 x 2499 x 495



Projekt DS6 02



Model	Kod	↗ (wys.) x (szer.) x (głęb.) mm
Projekt DS6	FMLT-DS-60-02	2430 x 5790 x 620



Dostępne łukowe formy



Projekt DS9 05



Model	Kod	↗ (wys.) x (szer.) x (głęb.) mm
Projekt DS9	FMLT-DS-90-05	2494 x 8627 x 472



Z systemu Formulate można tworzyć bardzo duże ściany



2.7 m Arch



Model

2.7m Arch

Kod

FMLT-ARC-01

↗ (wys.) x (szer.) x (głęb.) mm

2300 x 2700 x 1000

Niepowtarzalne
wejście na
stoisko!



6 m Arch



Model

6 m Arch

Kod

FMLT-ARC-02

↗ (wys.) x (szer.) x (głęb.) mm

3975 x 6000 x 1000

Łuk o rozstawie 6 m



6 m Arch (Potrójny)



Model

6 m Arch (Potrójny)

Kod

FMLT-ARC-03

↗ (wys.) x (szer.) x (głęb.) mm

3975 x 6000 x 5000

Idealne do
stworzenia
alejki



Meeting Pod



Model

Meeting Pod

Kod

FMLT-SC-01

↗ (wys.) x (szer.) x (głęb.) mm

2280-1219 x 3000 x 2495

Świetne miejsce spotkań



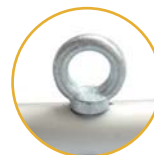


Podwieszenie Okrąg



Model	Kod	↗ (wys.) x (Ø) mm
Okrąg Ø 1,5 m	FMHS-RIN-01	762 x 1524
Okrąg Ø 3 m	FMHS-RIN-03	914 x 3048
Okrąg Ø 4,6 m	FMHS-RIN-04	1524 x 4572

Podwieszenie dostarczane są bez linek.



Metalowe haki



Druk wewnątrz
i na zewnątrz



Podwieszenie Oko



Model	Kod	↗ (wys.) x (szer.) x (głęb.) mm
Oko 3 m	FMHS-EYE-02	1219 x 3048 x 838
Oko 3,7 m	FMHS-EYE-03	1524 x 3658 x 991



Podwieszenie Zwężany Okrąg



Model	Kod	↗ (h) x (Ø) mm
Zwężany Okrąg 3 m	FMHS-TC-01	1067 x 3048-2438
Zwężany Okrąg 4,6 m	FMHS-TC-03	1219 x 4572-3962



Podwieszenie Prostokąt



Model	Kod	↗ (wys.) x (szer.) x (głęb.) mm
Prostokąt	FMHS-REC-01	1219 x 3658 x 2438



Podwieszenie Kwadrat



Model	Kod	↗ (wys.) x (szer.) x (głęb.) mm
Kwadrat 2,4 m	FMHS-SQU-01	1067 x 2438 x 2438
Kwadrat 3 m	FMHS-SQU-02	1219 x 3048 x 3048

Arena

System składa się z elementów, które można dowolnie łączyć, tworząc różne kształty.

- Ramy złożone z rur o średnicy 25 mm.
- Elementy proste dostępne w 9 długościach.
- Ściana o szerokości 2 m waży około 100 kg.
- Do 6 m szerokości nie potrzeba dodatkowych stabilizatorów.
- Grafika mocowana za pomocą pętelek z gumek.
- System mocowany jest za pomocą śrub motylkowych.

Zestaw 2



Wiele możliwości



Półki i kieszonki na ulotki
dodadzą funkcjonalności

Zestaw 1



Elementy połączone
są za pomocą śrub
motylkowych

Grafika może być
wydrukowana na PCV
lub tekstylna



Elementy Arena



Model
Obrotowa płyta

Kod
UT-SP01



Model
45° trójkątna stopa

Kod
UT-AF250



Model
Kąt 90° z dwoma podłączeniami

Kod
UT-C21



Model
Złącze kątowe o trzech połączeniach

Kod
UT-C30



Model
Płyta montażowa 250 mm z hakiem

Kod
UT-HP250



Model
Złącze w kształcie T z czterema połączeniami

Kod
UT-C40



Model
Złącze w kształcie T z trzema połączeniami

Kod
UT-C35



Model
Stopa 250 mm

Kod
UT-BS250



Model
Złącze kątowe z czterema połączeniami

Kod
UT-C41



Model
Złącze kątowe z pięcioma połączeniami

Kod
UT-C55



Model
Element prosty 250 mm
Element prosty 300 mm
Element prosty 500 mm
Element prosty 750 mm
Element prosty 1000 mm
Element prosty 1250 mm
Element prosty 1500 mm
Element prosty 1750 mm
Element prosty 2000 mm

Kod
UT-S250
UT-S300
UT-S500
UT-S750
UT-S1000
UT-S1250
UT-S1500
UT-S1750
UT-S2000



Model
Złącze kątowe z sześcioma połączeniami

Kod
UT-C65



Model
Łuk 1000 mm
Łuk 500 mm

Kod
UT-C1000
UT-C500



1. Zed-Up Lite
2. Quantum

Stojaki na ulotki

Stojak na ulotki to system, z którego każdy może w łatwy sposób pobrać informacje. Świetnie sprawdzi się na stoisku, w punkcie sprzedaży, przy recepcji i wielu innych miejscach.

W poniższej ofercie znajdują się wykonane z solidnych materiałów stojaki na ulotki, które w łatwy sposób można złożyć i przenieść. Każdy stojak posiada walizę lub torbę transportową.

Zed-Up Lite



- Anodowane srebrne aluminium.
- W zestawie waliza transportowa.
- 6 dwustronnych kieszonek akrylowych (7 dla AS318, A5), które składa się w dół dla łatwiejszego transportu.

Model	Kod	↗ (wys.) x (szer.) x (gł.) mm
A5 (7 pockets)	AS318-002	1300 x 194 x 284
A4 (6 pockets)	AS315-002	1460 x 256 x 370
A3 (6 pockets)	AS319-002	1420 x 470 x 370



Twarda waliza transportowa w zestawie

Dwustronny stojak na ulotki

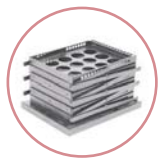


Zed-Up



- Funkcjonalne, dwustronne, metalowe półki.
- Składany dla łatwiejszego transportu.
- 6 kieszonek o wymiarze A4.

Model	Kod	↗ (wys.) x (szer.) x (gł.) mm
Zed-Up	WH412	1540 x 275 x 365



Kompaktowy

Stojak można złożyć z folderami w środku!



Cascade



- Lekki, polimerowy stojak na ulotki z 4 kieszonkami o wymiarze A4.
- Wszechstronny stojak umożliwiający łatwy, jednoetapowy montaż.
- Automatykna blokada przy otwarciu i zamknięciu systemu.
- Możliwość zamocowania banera o 600 mm szerokości i do 2000 mm wysokości.

Model	Kod	↗ (wys.) x (szer.) x (gł.) mm
Cascade	AS320	1480 x 265 x 310



Torba transportowa w zestawie



Przełny i lekki
stojak na ulotki



Quantum



- Czarny, plastikowy, składany stojak na ulotki.
- Dwustronny.
- Rozmiar dokumentów: A4.
- Wyścielana torba transportowa w zestawie.

Model	Kod	↕ (wys.) x (szer.) x (gł.) mm
Quantum	AS316-01	1320 x 285 x 380



Kompaktowy

Dwustronny



Torba transportowa
w zestawie

Xanadu



- Tekstylny stojak na ulotki.
- Rozmiar dokumentów: A4.
- Trzyczęściowa konstrukcja.

Model	Kod	↕ (wys.) x (szer.) x (gł.) mm
Xanadu	WH431	1365 x 280 x 380

Szybki montaż

Słupek Linear



- Przenośny dodatek.
- Anodowane aluminium.
- Trzy kieszonki na ulotki A4 w zestawie.
- Metalowa podstawa o średnicy 450 mm w zestawie.
- Zestaw do mocowania grafiki.
- Dostępny jest dodatkowy obciążnik.
- Dostępne są inne akcesoria z oferty Linear.

Model	Kod	↕ (wys.) x (szer.) x (gł.) mm
Słupek	LK026-001	2060 x 523 x 450
Dodatkowy obciążnik	LN900 (9 kg)	
Metalowe kieszonki na ulotki	LN112-C	
Torba na podstawę	AB910	
Torba na słupek	AB293	

Akrylowe kieszonki na ulotki do systemów z oferty



- Kieszonki można zamocować to systemów Vector, Formulate oraz Aero +.
- Kieszonki można przymocować bezpośrednio do ściany.
- Dostępne rozmiary: DL, A5 oraz A4.

Model	Kod	↕ (wys.) x (szer.) x (gł.) mm
A4	AH5A4P	330 x 254 x 55
A5	AH5A5P	250 x 182 x 45
DL	AH5DLP	250 x 132 x 45



Zaokrąglone kieszonki na ulotki



Wszystkie kieszonki można zamocować po prawej lub lewej stronie albo od frontu.



Walizy i torby transportowe

1. Regulowana tuba
2. Waliza Atlas

Walizy i torby transportowe zaprojektowane zostały tak, aby można było system wygodnie transportować i magazynować. Walizy dodatkowo można przekształcać w ludy, co dodaje im funkcjonalności. W ofercie dostępne są także walizy i tuby do transportu samej grafiki.



Dodatkowo dostępne kondygnacje do środka



Kondygnacje

Linear



- Duża waliza na kółkach do transportu produktów, elementów i zestawów Linear.
- Posiada pasy dla dodatkowego zabezpieczenia.
- Opcjonalnie 3 kondygnacje umożliwiające przewożenie różnych produktów.

Model	Kod	↕ (wys.) x (szer.) x (gł.) mm
Linear	AC506	1300 x 740 x 360 (Wymiary zewnętrzne)
Linear (bez kondygnacji)	AC506-001	1300 x 740 x 360 (Wymiary zewnętrzne)



Dodatkowo dostępny zestaw dołączenia ze sobą waliz



Waliza bez grafiki



Możliwe jest zamówienie specjalnie uformowanych blatów, które połączą kilka waliz

W walizie można transportować roll up o szerokości 850 mm



Zeus



- Zamykana waliza na kółkach przeznaczona do bezpiecznego transportu stelażu pop-up, paneli graficznych i listew magnetycznych.
- Wykonana z polietylenu (MDPE).
- Kufer może pomieścić jedną łukową lub prostą ściankę pop-up 3x5 wraz z dodatkami.
- Dostępny blat w standardowej okleinie brzożowej, możliwość zamówienia innych kolorów (czarnego, srebrnego, białego) ● ● ○.
- Dodatkowo można zamówić panel na grafikę na kufer.

Model	Kod	↕ (wys.) x (szer.) x (gł.) mm
Zeus	AC338	970 x 610 x 395 (Wymiary zewnętrzne)
Blat brzożowy	●	CO401-C 15 x 640 x 420
Blat czarny	●	CO401-B 15 x 640 x 420
Blat srebrny	●	CO401-S 15 x 640 x 420
Blat biały	○	CO401-W 15 x 640 x 420



Waliza bez grafiki



Dodatkowo dostępny blat z wbudowanym uchwytem na iPada: CO401-IPB/S/W



Atlas



- Waliza na kółkach z zamkiem.
- Wykonana z polietylenu (MDPE).
- Mocny materiał.
- Łącząc kilka waliz można stworzyć większą ladę o ciekawym kształcie.
- Do walizy mieści się rama ścianki pop-up 3x5 z panelami oraz listwami magnetycznymi. Waliza jest tak wykończona, żeby chronić grafikę.
- Do walizy mieści się roll up 850 mm.
- Dostępny blat w standardowej okleinie brzożowej, możliwość zamówienia innych kolorów (czarnego, srebrnego, białego) ● ● ○.
- Na walizę można założyć grafikę na PCV lub tekstylną.

Model	Kod	↕ (wys.) x (szer.) x (gł.) mm
Atlas	AC372	1030 x 640 x 395 mm (Wymiary zewnętrzne)
Zestaw łączeniowy	FX632	
Blat brzożowy	●	CO372-C 15 x 660 x 437
Blat czarny	●	CO372 15 x 660 x 437
Blat srebrny	●	CO372 15 x 660 x 437
Blat biały	○	CO372 15 x 660 x 437

Leonardo



- Solidna i trwała waliza na kółkach z uchwytem do łatwiejszego transportu.
- Wykonana z polietylenu (MDPE).
- Do walizy zmieści się konstrukcja pop-up 3x3 z grafiką i listwami magnetycznymi.
- Istnieje możliwość połączenia ze sobą waliz, by służyły jako owalna lada owinięta grafiką.
- Dodatkowo dostępny składany blat w standardowej okleinie brzoazowej, możliwość zamówienia innych kolorów (czarnego, srebrnego, białego) ●●○.

Model	Kod	↕ (wys.) x (szer.) x (gł.) mm
Leonardo	AC340	880 x 420 x 365 (Wymiary zewnętrzne)
Blat brzoazowy	● CO402-C	15 x 450 x 420
Blat czarny	● CO402	15 x 450 x 420
Blat srebrny	● CO402	15 x 450 x 420
Blat biały	○ CO402	15 x 450 x 420
Blat podwójny	● CO402-D	15 x 450 x 775



Waliza bez grafiki



Połączone walizy

← Połącz dwie walizy, aby stworzyć ladę

Tuba na grafikę



- Tuba dostępna w kilku rozmiarach.
- Wykonana z solidnego polietylenu.
- Mieści do ośmiu zwiniętych grafik, idealna do materiałów banerowych i grafiki pop-up.
- Zawiera kółka i uchwyty do łatwiejszego transportu.

Model	Kod	↕ (wys.) x (Ø) mm
850 mm (wys.)		
400 mm (Ø)	AC305	850 x 400
300 mm (Ø)	AC306	850 x 300
1020 mm (wys.)		
400 mm (Ø)	AC365	1020 x 400
300 mm (Ø)	AC366	1020 x 300



Waliza na grafikę



- Solidna i trwała waliza na kółkach z uchwytem do łatwiejszego transportu.
- Wykonana z polietylenu (MDPE).
- Do walizy zmieści się do ośmiu grafik od szerokości 900 mm do 1200 mm.
- Dodatkowo dostępny panel do grafiki na walizę.
- Dodatkowo dostępny składany blat w standardowej okleinie brzoazowej, możliwość zamówienia innych kolorów (czarnego, srebrnego, białego) ●●○.

Model	Kod	↕ (wys.) x (szer.) x (gł.) mm
Waliza na grafikę 1100	AC331	1125 x 525 x 440 (Wymiary zewnętrzne)
Blat brzoazowy	● CO332	25 x 560 x 470
Blat czarny	● CO332	25 x 560 x 470
Blat srebrny	● CO332	25 x 560 x 470
Blat biały	○ CO332	25 x 560 x 470



Oddzielona przestrzeń pozwala na bezpieczny transport grafiki



↪ Zmień walizę w ladę

Uniwersalne torby i walizy



Torby transportowe



- Oferta różnorodnych toreb, w których bezpiecznie przewieziesz i przechowasz swoje produkty.
- Wybierz spośród standardowych rozmiarów lub sam podaj jakie chcesz mieć wymiary.
- Dodatkowe wersje z kółkami i dodatkowym obiciem z pianki.
- Dostępne wersje z dodatkowym obiciem i kółkami.



Walizy polipropylenowe



- Oferta różnorodnych waliz, w których bezpiecznie przewieziesz i przechowasz swoje produkty.
- Wybierz spośród standardowych rozmiarów lub sam podaj jakie chcesz mieć wymiary.
- Dodatkowe wersje z kółkami i dodatkowym obiciem z pianki.
- Dostępne wersje z dodatkowym obiciem i kółkami.



Torba do listew magnetycznych



- Chroni przed uszkodzeniem i zabrudzeniem.
- Pomieści 21 listew magnetycznych.
- Posiada rączkę.

Kod	↗ (wys.) x (szer.) x (gł.) mm
AB104	735 x 110 x 70



Torba z tkaniny do stelaży pop-up



- Lekka torba będzie chroniła system w czasie transportu i magazynowania.
- Możliwość przechowania ram do 3x4.
- Rączka w górnej części torby.

Kod	↗ (wys.) x (Ø) mm
AB105	770 - 1250 x 115



Wyściełana torba do lamp



- Pomieści 2 halogenowe lampy PS950, PS1000, LED Floodlight, LED Spotlight, LED Exhibiton.
- Posiada rączkę i zamek.

Kod	↗ (wys.) x (szer.) x (gł.) mm
AB101	570 x 180 x 120



Tuba do grafiki z torbą



- Materiałowa torba z tubą dostępna w kilku rozmiarach.
- Pasek na ramię dla wygodnego transportu.

Kod	↗ (wys.) x (szer.) x (gł.) mm
AB120M	880 (max) x 155 x 155
AB120AM	1080 (max) x 155 x 155
AB120CM	1280 (max) x 155 x 155
AB120DM	1580 (max) x 155 x 155

Dostosowuje się do szerokości transportowanej grafiki

Regulowana tuba na grafikę

- Lekka tuba na grafikę z paskiem na ramię dla łatwiejszego transportu.
- Tubę można regulować w celu idealnego dopasowania do grafiki.
- Wykonane z lekkiego polipropylenu z systemem „wkręć i zamknij”.

Kod	↗ (wys.) x (Ø) mm
GBT-001	770 - 1250 x 115



Oświetlenie

Lampki to dobry dodatek do systemu. Łatwe w montażu, wydajne i o niskim zużyciu energii lampki bardzo dobrze podkreślą grafikę.

W ofercie znajdują się lampki halogenowe, fluorescencyjne oraz ledowe.

Lampki halogenowe i fluorescencyjne



Powerspot 800



- 35 watów.
- Giętkie ramie z obrotową główką 180°.
- Klips do zamocowanie (max średnica masztu 16 mm).

Model	Kod
Powerspot 800	PS800-101E



Powerspot 950



- Lampka halogenowa o mocy 150 watów.
- Tylko w kolorze czarnym.
- Proste ramie z obrotową główką 270°.
- Zaprojektowana do systemów Pop-up.

Model	Kod
Powerspot 950	PS950-203E



Powerspot 1000



- Lampka halogenowa o mocy 120 watów.
- Zaprojektowana z myślą o systemach Pop-up i Linear (należy dodać uchwyt mocujący).
- Dostępna w kolorze srebrnym i czarnym.
- Szklana osłonka.
- Ramie o długości 250 mm z obrotową główką 360°.
- Uniwersalny uchwyt w zestawie.

Model	Kod
Srebrny	PS1000-103E
Czarny	PS1000-203E
Torba transportowa	AB101



Powerspot 1200



- Lampka fluorescencyjna o mocy 20 watów.
- Stworzona dla systemów Pop-up.
- Mocowanie na klips.
- Można połączyć ze sobą 6 lampek za pomocą połączeni US601B.

Model	Kod
Powerspot 1200	PS1200

Lampki posiadają dwie wtyczki. Łatwo zamienia się wtyczkę UK na wersję europejską:

1 Fabrycznie wtyczka wygląda na wtyczkę UK



2 Odkręć śrubę



3 Odchyl tył



4 Wyjmij europejską wtyczkę ze środka



Oświetlenie LED

Oświetlenie LED zużywa mniej energii, nie przegrzewa się i jest bardziej żywotne. Użycie tego rozwiązania zredukuje zużycie energii!

- Zaprojektowane z myślą o systemach wystawienniczych i stoiskach.
- Efektywność = mniejsze zużycie prądu i lepsze oświetlenie.
- Bezpieczne.



Obrotowa główka 180°

Pomiar światła za pomocą watów i lumenów.

Na co dzień mierzymy światło za pomocą watów. Należy jednak pamiętać, że wat to jednostka mocy, a nie strumienia światła. W przypadku coraz bardziej popularnego oświetlenia LED, lepszą jednostką miary są lumeny (lm).

Jeden lumen równoważny jest światłu emitowanemu przez jedną woskową świecę. I tak np. tradycyjna 40 watowa żarówka emituje strumień światła równy 450 lumenów. Lampki LED z naszej oferty wytwarzają światło o wartości 1200 lumenów, a zużywają tylko 12 watów.

LED Spot Light

- Czarna lampka LED o mocy 100 watów, zużywająca tylko 20 watów.
- Zaprojektowana z myślą o roll upach i standach.

Model	Kod
LED Spot Light	LED-SPOT-ARM-B



LED Floodlight

Model	Kod
1 lampka	LED-FLOOD-ARM-B
1 lampka + zasilacz	LED-FLOOD-ARM-BSLK
2 lampki + zasilacz	LED-FLOOD-ARM-BDLK

Do jednego zasilacza można podłączyć 5 lampek



LED Strip Light

Model	Kod
1 lampka	LED-STRIP-ARM-B
1 lampka + zasilacz	LED-STRIP-ARM-BSLK
2 lampki + zasilacz	LED-STRIP-ARM-BDLK



LED Exhibition Light

Model	Kod
1 lampka	LED-EXHIB-ARM-B
1 lampka + zasilacz	LED-EXHIB-ARM-BSLK
2 lampki + zasilacz	LED-EXHIB-ARM-BDLK

Stworzone do oświetlania większych powierzchni!

Wydajność 80 watów przy zużyciu tylko 12 watów (1200 lm). Pojedyncza lampka posiada 1 m kabel łączący. Pojedynczy zestaw składa się z jednej lampki, jednego zasilacza i 1 m kabla. Podwójny zestaw składa się z dwóch lampek, jednego zasilacza i 1 m kabla. Do jednego zasilacza można podłączyć pięć lampek. Do systemów Aero+, Linear i Vector lampki można zamocować bez dodatkowych uchwytów. Do reszty systemów konieczne jest dodanie uchwytów. Wtyczka europejska schowana jest we wtyczkę UK. Wystarczy użyć śrubokręta, żeby zmienić wtyczkę.

Oświetlenie LED



LED Flood Lighting



- 85-265V, 42W LED.
- Światło białe lub RGB.
- Do wersji RGB dołączany jest pilot.
- Kąt do 120°.
- Wyłącznie do użytku wewnętrznego.

Model	Kod	↗ (wys.) x (szer.) x (gł.) mm
Biały	LED-FLOOD-40W	188 x 240 x 130
RGB	LED-FLOOD-40W-RGB	188 x 240 x 130



Mini LED Floodlight



- 10W LED.
- Światło białe lub RGB.
- Do wersji RGB dołączany jest pilot.
- Kąt do 120°.
- Wyłącznie do użytku wewnętrznego.

Model	Kod	↗ (wys.) x (szer.) x (gł.) mm
Biały	LED-FLOOD-10W	86 x 114 x 101
RGB	LED-FLOOD-10W-RGB	86 x 114 x 101



Colour Blast Accent LED



- 85-265V, 13W LED.
- Migające światło białe lub RGB.
- Kąt do 60°.
- Wyłącznie do użytku wewnętrznego.

Model	Kod	↗ (wys.) x (szer.) x (gł.) mm
Biały	LED-CW-BLAST	270 x 205 x 120
RGB	LED-RGB-BLAST	270 x 205 x 120

Zestaw LED



- Szeroka oferta oświetlenia LED o szerokości od 0,85 m do 2,5 m.
- Białe lub RGB.
- Pilot tylko do wersji RGB.

Model	Kod
Zestawy	
Zestaw 0,85 m RGB	LED-FK-85R
Zestaw 0,85 m Biały	LED-FK-85W
Zestaw 1,5 m RGB	LED-FK-150R
Zestaw 1,5 m Biały	LED-FK-150W
Taśma LED	
0,85 m RGB	LED-SS-85R
0,85 m Biały	LED-SS-85W
1,5 m RGB	LED-SS-150R
1,5 m Biały	LED-SS-150W
2,5 m RGB	LED-SS-250R
2,5 m Biały	LED-SS-250W

Zestaw



Taśma LED



Uchwyty do lampek



Uchwyt do profili Vector



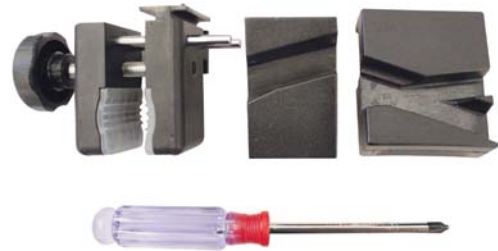
Model	Kod
Uchwyt Vector	VLF



Uchwyt do profili Linear



Model	Kod
Uchwyt Linear	US-LINEAR



Uchwyt uniwersalny



- Dodawany do lampek PS1000.
- W zestawie: obręcz, wkładka do systemów Pop-up, wkładka uniwersalna, śrubokręt.
- Uchwyt pozwala zamocować lampki do roll upów, standów, pop-upów oraz systemów Arena.

Model	Kod
Uchwyt uniwersalny	US901-C



Uchwyt do systemu Hop-up



Model	Kod
Uchwyt Hop-up	HUILF



Produkt Lampka	Roll up i Standy	Impact	Quick +	Hop-Up / Xclaim	Embrace	Formulate	Linear	Vector	Arena
PS800	●								
PS950		●	●*		●				
PS1000		●	●	●	●	●	●	●	●
PS1200		●**	●**						
LED Spot	●								
LED Flood	●***	●	●	●	●	●	●	●	●
LED Strip	●***	●	●	●	●	●	●	●	●
LED Exhibition							●	●	

● Należy dodać uchwyt do profili Linear.

● Należy dodać uchwyt do profili Vector.

● Należy dodać uchwyt do systemów Hop-up.

* Z wyjątkiem systemu Pop-up Tower.

** Tylko do systemów Pop-up.

*** Tylko do systemu Aero+.

● Lampka w zestawie z uchwytem.

● Należy dodać uniwersalny uchwyt do lampek.



Specyfikacja i kolor materiałów

Kolory są poglądowe – dokładne informacje i próbki dostępne są na życzenie.

Filc Standard



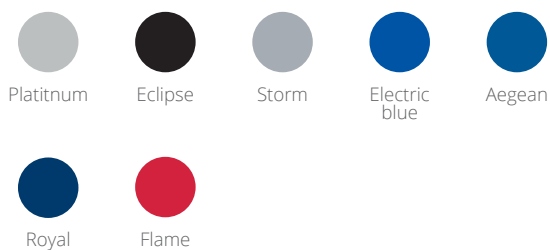
Odpowiednie dla oferty Evolution. Materiał nie jest stosowany w systemach z oferty Physique.

Filc Luxury (nylonowa tkanina podłożona pianką)



Odpowiedni dla ofert Physique.

Gładki materiał



Odpowiednie dla oferty Pahntom, Evo i Physique.

Kolory blatów i półek

